

FOR RENT

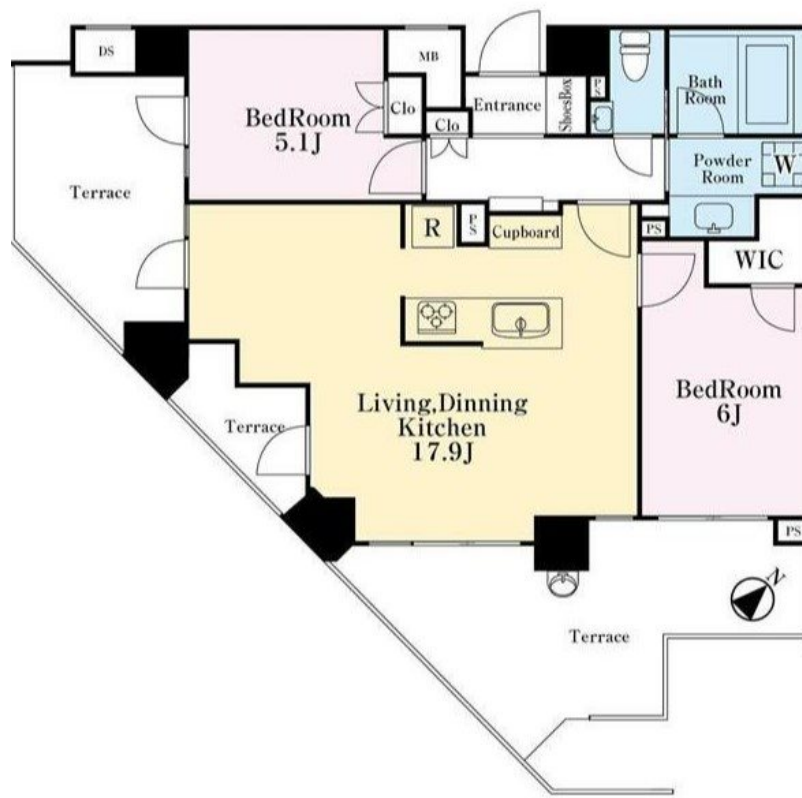
賃料	管理費等
260,000円	10,000円

防犯カメラ 耐震構造 外壁コンクリート 駅まで平坦 駅前 閑静な住宅街 緑豊かな住宅地 南面バルコニー 内装リフォーム済
オートロック モニタ付オートロック デンプルキー セキュリティ有り

【外観】



【間取り図】



間取り	2LDK		
敷金	2ヶ月	礼金	1ヶ月
敷引/償却金	-	保証金	-
物件種別	マンション		
建物名・部屋番号			
物件所在地	東京都渋谷区笹塚3丁目		
交通	京王新線 笹塚駅 徒歩7分 京王線 代田橋駅 徒歩12分		
間取詳細	洋室(6畳) LDK(17.9畳) 洋室(5.1畳)		
構造・規模	鉄筋コンクリート 6階建 B1階		
専有面積	64.11㎡	向き	北
築年月	2011年9月	契約期間	2年
損害保険	有 23,000円	入居時期	相談
駐車場	近隣駐車場 33000円/月 ~ 駐輪場		
設備	エレベーター 24時間ゴミ出し可 敷地内ゴミ置き場 宅配BOX システムキッチン 対面式キッチン		
その他費用	[一時金] 24hサポート: 19,800円		
入居諸条件	性別不問 二人可 法人可 单身可		
保証会社	必須 初回保証料: 総賃料の100% 月額保証料: 月/総賃料の2% 詳細はお問い合わせください。		
備考			

図面と現況が異なる場合は現況が優先となります。

間取りの「S」はサービスルーム(納戸)です。

情報更新日2025年4月1日

No.0000012063

お問合せ先



東京都知事(5)第77443号
社団法人全国宅地建物取引業協会

株式会社レントハウス 初台店

東京都渋谷区初台1丁目51-5 アクス初台107
TEL:03-5354-3688 FAX:03-5354-3687
E-mail: hatsudai.renthouse@gmail.com



携帯サイトから物件詳細を閲覧できます!

取引態様	手数料負担の割合	貸主	借主
仲介先物	手数料配分の割合	元付	客付