

# FOR RENT

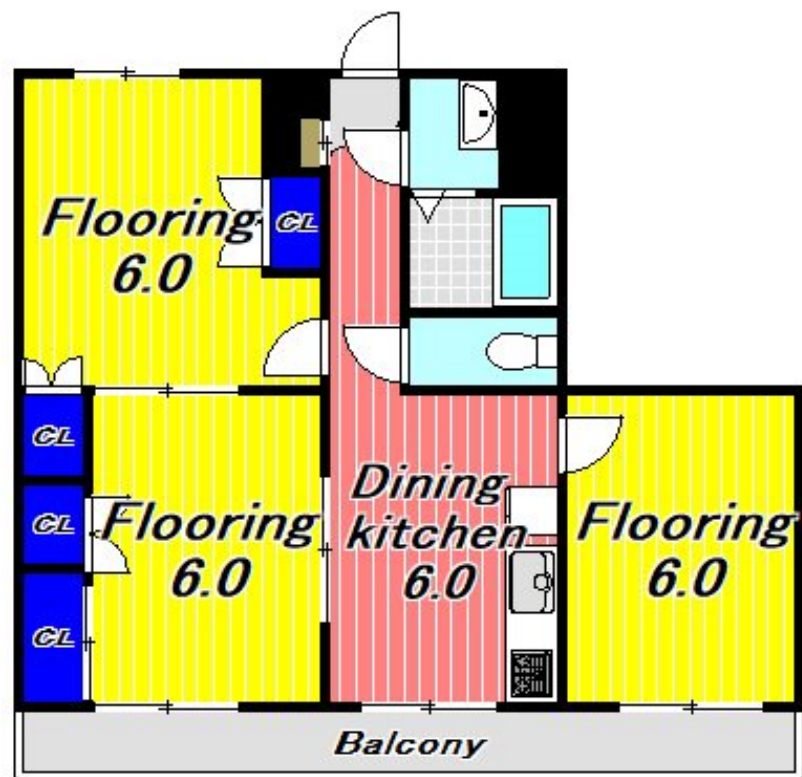
賃料	管理費等
152,000円	5,000円

耐震構造 外壁コンクリート 外壁タイル張り 始発駅 閑静な住宅街 緑豊かな住宅地 内装リフォーム済 リノベーション 2F以上 2面採光 陽当たり良好 眺望良好 通風良好 大規模リニューアル済み

【外観】



【間取り図】



図面と現況が異なる場合は現況が優先となります。

間取りの「S」はサービスルーム(納戸)です。

間取り	3DK		
敷金	1ヶ月	礼金	1ヶ月
敷引/償却金	-	保証金	-
物件種別	マンション		
建物名・部屋番号			
物件所在地	東京都渋谷区富ヶ谷2丁目		
交通	小田急線 代々木八幡駅 徒歩8分 小田急線 代々木上原駅 徒歩10分		
間取詳細	DK(6畳) 洋室(6畳) 洋室(6畳) 洋室(6畳)		
構造・規模	鉄筋コンクリート 3階建 3階		
専有面積	50.67㎡	向き	東
築年月	1980年6月	契約期間	2年
損害保険	有	入居時期	相談
駐車場	駐輪場		
設備	24時間ゴミ出し可 敷地内ゴミ置き場 システムキッチン ガスコンロ設置可 3口以上コンロ グリル		
その他費用	[一時金] 駆付けサポート: 16,500円		
入居諸条件	性別不問 二人可 法人可 子供可 単身可		
保証会社	可 初回保証料: 総賃料等の50% 2年目以降: 年/10,000円 詳細は弊社までお問い合わせ下さい。		
備考	京王線・小田急線を中心に 20店舗のネットワーク...だから情報量が多いです! 満足のお部屋探しは『レントハウス』にお任せください! ネット未公開情報多数あります 03-5354-3688		

情報更新日2024年11月14日

No.0000011370



東京都知事(5)第77443号  
社団法人全国宅地建物取引業協会  
**株式会社レントハウス 初台店**  
東京都渋谷区初台1丁目51-5 アクス初台107  
TEL:03-5354-3688 FAX:03-5354-3687  
E-mail: hatsudai.renthouse@gmail.com



携帯サイトから物件詳細を閲覧できます!

取引態様	手数料負担の割合	貸主	借主
仲介先物	手数料配分の割合	元付	客付