

# FOR RENT

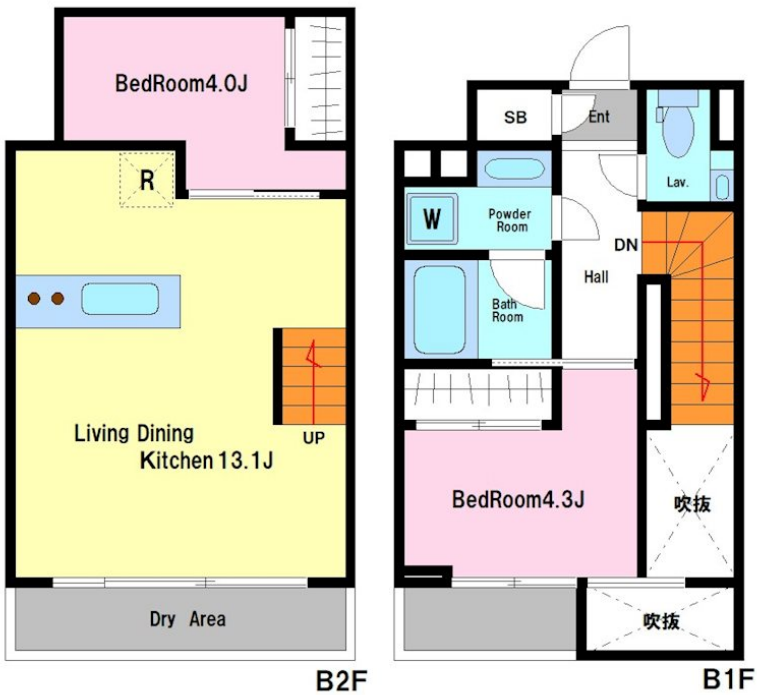
賃料	管理費等
298,000円	10,000円

耐震構造 デザイナーズ 始発駅 駅前 閑静な住宅街 平坦地 オートロック モニタ付オートロック ダブルロック ディンプルキー  
- メゾネット 玄関ホール 振り分け 吹抜け 2面採光 陽当たり良好 通風良好

【外観】



【間取り図】



図面と現況が異なる場合は現況が優先となります。

間取りの「S」はサービスルーム(納戸)です。

間取り	2LDK		
敷金	1ヶ月	礼金	1ヶ月
敷引/償却金	-	保証金	-
物件種別	マンション		
建物名・部屋番号			
物件所在地	東京都渋谷区西原3丁目		
交通	小田急線 代々木上原駅 徒歩3分 京王新線 幡ヶ谷駅 徒歩10分		
間取詳細	LDK(13.1畳) 洋室(4畳) 洋室(4.3畳)		
構造・規模	鉄筋コンクリート 3階建 B1階		
専有面積	52.15㎡	向き	南
築年月	2023年9月	契約期間	2年
損害保険	有	入居時期	相談
駐車場	無 駐輪場 バイク置き場		
設備	エレベーター 敷地内ゴミ置き場 宅配BOX システムキッチン カウンターキッチン 2口コンロ		
その他費用	[一時金] 鍵交換費用: 33,000円		
入居諸条件	ペット可 性別不問 二人可 法人可 子供可		
保証会社	可 初回保証料: 総賃料等の50% 月額保証料: 総賃料等の1% 詳細はお問い合わせください。		
備考			

情報更新日2024年11月21日

No.0000011325



東京都知事(5)第77443号  
社団法人全国宅地建物取引業協会

## 株式会社レントハウス 初台店

東京都渋谷区初台1丁目51-5 アクス初台107  
TEL:03-5354-3688 FAX:03-5354-3687  
E-mail: hatsudai.renthouse@gmail.com



携帯サイトから物件詳細を閲覧できます!

取引態様	手数料負担の割合	貸主	借主
仲介先物	手数料配分の割合	元付	客付