

# FOR RENT

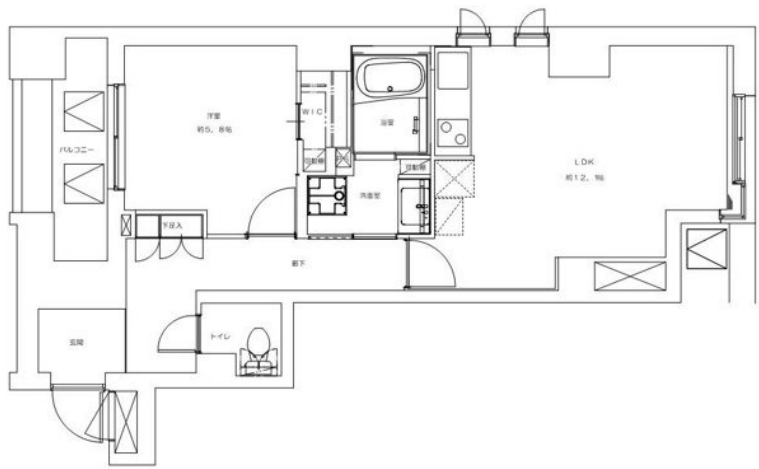
賃料	管理費等
208,000円	12,000円

防犯カメラ 耐震構造 デザイナーズ 駅まで平坦 平坦地 南面バルコニー 内装リフォーム済 リノベーション 2F以上 オートロック モニタ付オートロック セキュリティ有り 玄関ホール 振り分け 角住戸

【外観】



【間取り図】



間取り	1LDK		
敷金	1ヶ月	礼金	1ヶ月
敷引/償却金	-	保証金	-
物件種別	マンション		
建物名・部屋番号			
物件所在地	東京都渋谷区笹塚3丁目		
交通	京王新線 笹塚駅 徒歩8分 京王線 笹塚駅 徒歩8分		
間取詳細	洋室(5.6畳) LDK(12.1畳)		
構造・規模	鉄筋コンクリート 10階建 3階		
専有面積	50.62㎡	向き	南
築年月	2008年10月	契約期間	2年
損害保険	有	入居時期	相談
駐車場	駐輪場		
設備	エレベーター 24時間ゴミ出し可 敷地内ゴミ置き場 宅配BOX システムキッチン ガスコンロ設置可		
その他費用	[一時金] 鍵交換費用: 33,000円		
入居諸条件	性別不問 二人可 法人可 子供相談 単身可		
保証会社	必須 初回保証料: 総賃料の40% ~ 年間保証料10000円 別プランあり 詳細はお問い合わせください		
備考			

図面と現況が異なる場合は現況が優先となります。

間取りの「S」はサービスルーム(納戸)です。

情報更新日2024年11月24日

No.0000011284



東京都知事(5)第77443号  
社団法人全国宅地建物取引業協会  
**株式会社レントハウス 初台店**  
東京都渋谷区初台1丁目51-5 アクス初台107  
TEL:03-5354-3688 FAX:03-5354-3687  
E-mail: hatsudai.renthouse@gmail.com



携帯サイトから物件詳細を閲覧できます!

取引態様	手数料負担の割合	貸主	借主
仲介先物	手数料配分の割合	元付	客付