

FOR RENT

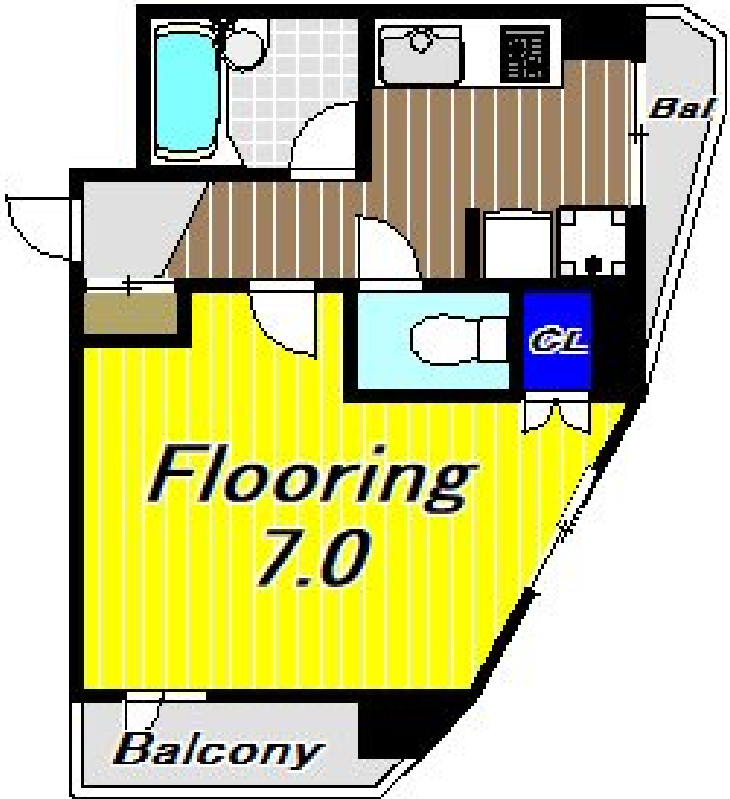
賃料	管理費等
109,000円	5,000円

防犯カメラ 耐震構造 外壁タイル張り 分譲タイプ 閑静な住宅街 南面バルコニー 2F以上 オートロック モニタ付オートロック 24時間緊急通報システム セキュリティ有り 玄関ホール 角住戸 東南角住戸

【外観】



【間取り図】



図面と現況が異なる場合は現況が優先となります。

間取りの「S」はサービスルーム(納戸)です。

間取り	1K		
敷金	1ヶ月	礼金	1ヶ月
敷引/償却金	-	保証金	-
物件種別	マンション		
建物名・部屋番号			
物件所在地	東京都渋谷区上原3丁目		
交通	小田急線 東北沢駅 徒歩5分 小田急線 代々木上原駅 徒歩8分		
間取詳細	洋室(7畳) K(2.5畳)		
構造・規模	鉄筋コンクリート 10階建 5階		
専有面積	23.64㎡	向き	南
築年月	2005年12月	契約期間	2年
損害保険	有	入居時期	相談
駐車場	有(敷地内) 26250円/月~ 駐輪場		
設備	エレベーター 24時間ゴミ出し可 敷地内ゴミ置き場 内階段 宅配BOX システムキッチン		
その他費用	[一時金] 鍵交換費用: 33,000円		
入居諸条件	性別不問 法人可 単身可		
保証会社	必須 初回保証料: 総賃料の40%~ 年間保証料10000円 別プランあり 詳細はお問い合わせください		
備考	京王線・小田急線を中心に 20店舗のネットワーク...だから情報量が多いです! 満足のお部屋探しは『レントハウス』にお任せください! ネット未公開情報多数あります 03-5354-3688		

情報更新日2024年11月23日

No.0000011275



東京都知事(5)第77443号
社団法人全国宅地建物取引業協会

株式会社レントハウス 初台店

東京都渋谷区初台1丁目51-5 アクス初台107
TEL:03-5354-3688 FAX:03-5354-3687
E-mail: hatsudai.renthouse@gmail.com



携帯サイトから物件詳細を閲覧できます!

取引態様	手数料負担の割合	貸主	借主
仲介元付(一般)	手数料配分の割合	元付	客付