

FOR RENT

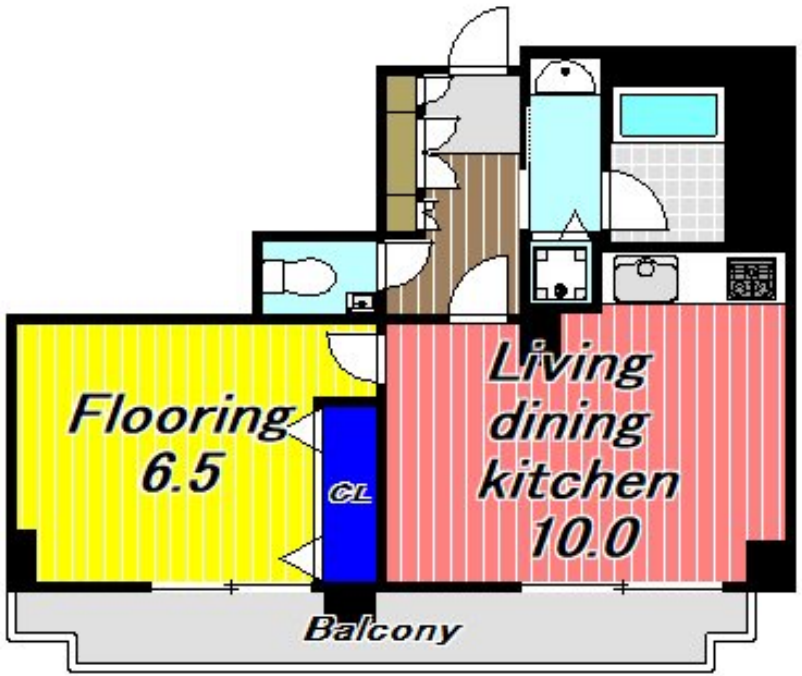
賃料	管理費等
150,000円	20,000円

防犯カメラ 耐震構造 免震構造 耐火構造 外壁コンクリート 外壁タイル張り 始発駅 駅まで平坦 閑静な住宅街 緑豊かな住宅地 南面バルコニー 内装リフォーム済 最上階 上階無し 2F以上 オートロック

【外観】



【間取り図】



図面と現況が異なる場合は現況が優先となります。

間取りの「S」はサービスルーム(納戸)です。

間取り	1LDK		
敷金	1ヶ月	礼金	1ヶ月
敷引/償却金	-	保証金	-
物件種別	マンション		
建物名・部屋番号			
物件所在地	東京都渋谷区富ヶ谷2丁目		
交通	小田急線 代々木八幡駅 徒歩8分 東京メトロ千代田線 代々木公園駅 徒歩8分		
間取詳細	LDK(10畳) 洋室(6.5畳)		
構造・規模	鉄筋コンクリート 3階建 3階		
専有面積	44.28㎡	向き	南
築年月	1990年4月	契約期間	2年
損害保険	有	入居時期	即時
駐車場	有(敷地内) 44000円/月 ~ 駐輪場		
設備	エレベーター 敷地内ゴミ置き場 システムキッチン ガスコンロ設置可 2口 コンロ 3口以上コンロ		
その他費用	[一時金] 鍵交換費用: 25,300円 [月次費用] 快適倶楽部: 1,650円		
入居諸条件	性別不問 二人可 法人可 子供相談 単身可		
保証会社	可 保証内容によって変動しますので、詳細は当社までお問い合わせ下さい		
備考	2,990円/月で家具家電付プラン有		

情報更新日2024年11月26日

No.0000011147



東京都知事(5)第77443号
社団法人全国宅地建物取引業協会
株式会社レントハウス 初台店
東京都渋谷区初台1丁目51-5 アクス初台107
TEL:03-5354-3688 FAX:03-5354-3687
E-mail: hatsudai.renthouse@gmail.com



携帯サイトから物件詳細を閲覧できます!

取引態様	手数料負担の割合	貸主	借主
仲介先物	手数料配分の割合	元付	客付