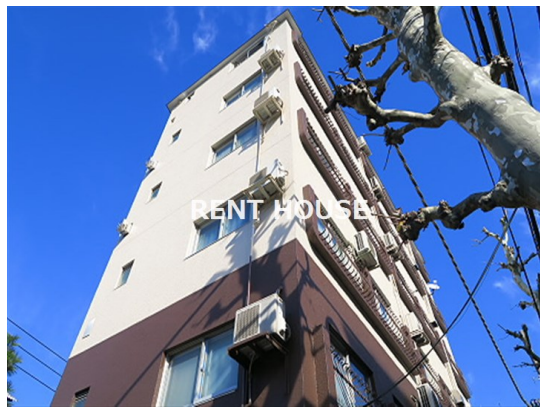


FOR RENT

| | |
|----------|--------|
| 賃料 | 管理費等 |
| 110,000円 | 6,000円 |

外壁コンクリート 駅まで平坦 閑静な住宅街 緑豊かな住宅地 南面バルコニー 内装リフォーム済 リノベーション 2F以上 玄関ホール 角住戸 南西角住戸 2面採光 陽当たり良好 眺望良好 通風良好

【外観】



【間取り図】



図面と現況が異なる場合は現況が優先となります。

間取りの「S」はサービスルーム(納戸)です。

| | | | |
|----------|-----------------------------------------------------------------------------------|------|-----|
| 間取り | 1LDK | | |
| 敷金 | 1ヶ月 | 礼金 | 1ヶ月 |
| 敷引/償却金 | - | 保証金 | - |
| 物件種別 | マンション | | |
| 建物名・部屋番号 | | | |
| 物件所在地 | 東京都渋谷区幡ヶ谷3丁目 | | |
| 交通 | 京王新線 幡ヶ谷駅 徒歩5分 京王新線 初台駅 徒歩13分 | | |
| 間取詳細 | 洋室(6畳) LDK(9畳) | | |
| 構造・規模 | 鉄筋コンクリート 6階建 2階 | | |
| 専有面積 | 35㎡ | 向き | 南 |
| 築年月 | 1973年5月 | 契約期間 | 2年 |
| 損害保険 | 有 21,500円 24ヶ月 | 入居時期 | 相談 |
| 駐車場 | 近隣駐車場 32000円/月 ~ 駐輪場 | | |
| 設備 | 敷地内ゴミ置き場 システムキッチン 独立型キッチン ガスコンロ設置可 2口 コンロ ガスキッチン | | |
| その他費用 | [一時金] 鍵交換代: 20,900円 | | |
| 入居諸条件 | 事務所相談 性別不問 二人可 法人可 子供相談 | | |
| 保証会社 | 可 初回保証料: 総賃料の50% - 55% 継続保証料: 総賃料の2.2% 又は2年毎50% 口座振替手数料550円 | | |
| 備考 | 京王線・小田急線を中心に 20店舗のネットワーク...だから情報量が多いです! 満足のお部屋探しは『レントハウス』にお任せください! ネット未公開情報多数あります | | |

情報更新日2024年11月10日

No.0000011010



東京都知事(5)第77443号
社団法人全国宅地建物取引業協会

株式会社レントハウス 初台店

東京都渋谷区初台1丁目51-5 アクス初台107
TEL:03-5354-3688 FAX:03-5354-3687
E-mail: hatsudai.renthouse@gmail.com



携帯サイトから物件詳細を閲覧できます!

| | | | |
|----------|----------|----|----|
| 取引態様 | 手数料負担の割合 | 貸主 | 借主 |
| 仲介元付(一般) | 手数料配分の割合 | 元付 | 客付 |