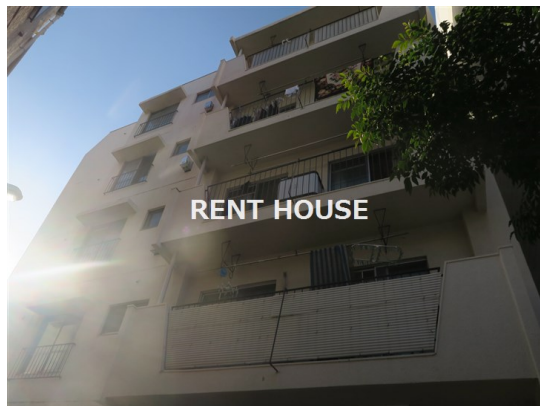


# FOR RENT

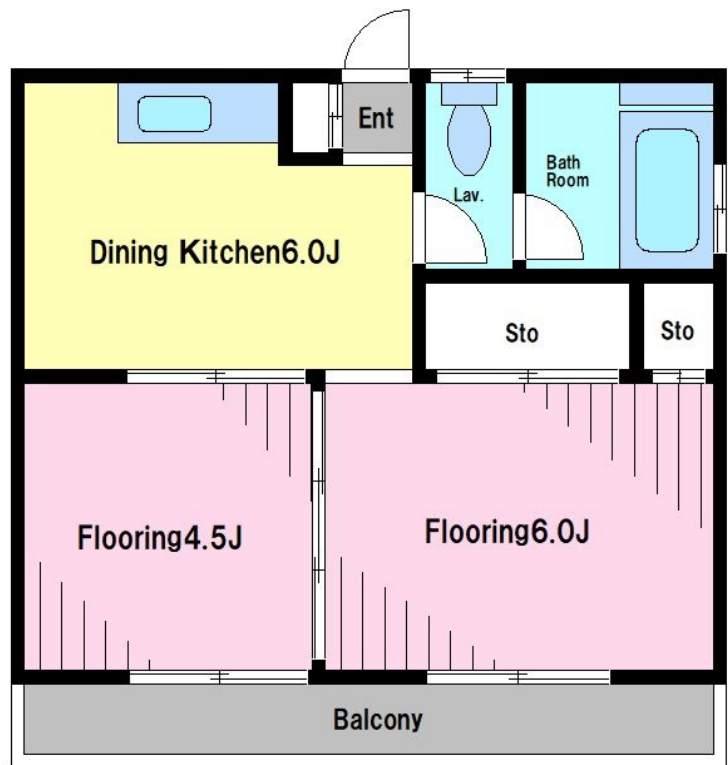
賃料	管理費等
100,000円	0円

外壁コンクリート 駅まで平坦 閑静な住宅街 緑豊かな住宅地 南面バルコニー 内装リフォーム済 最上階 上階無し 2F以上 振り分け 東南角住戸 2面採光 陽当たり良好 眺望良好 通風良好

【外観】



【間取り図】



間取り	2DK		
敷金	1ヶ月	礼金	1ヶ月
敷引/償却金	-	保証金	-
物件種別	マンション		
建物名・部屋番号			
物件所在地	東京都渋谷区代々木5丁目		
交通	小田急線 参宮橋駅 徒歩5分 東京メトロ千代田線 代々木公園駅 徒歩9分		
間取詳細	DK(6畳) 洋室(4.5畳) 洋室(6畳)		
構造・規模	鉄筋コンクリート 7階建 5階		
専有面積	34.67㎡	向き	南
築年月	1970年7月	契約期間	2年
損害保険	有 20,000円 24ヶ月	入居時期	相談
駐車場	近隣駐車場 35000円/月 ~ 駐輪場 バイク置き場		
設備	敷地内ゴミ置き場 システムキッチン ガスコンロ設置可 2口コンロ グリル ガスキッチン		
その他費用	[一時金] 鍵交換費用: 24,200円		
入居諸条件	性別不問 二人可 法人可 单身可		
保証会社	可 保証内容によって変動しますので、詳細は当社までお問い合わせ下さい		
備考	京王線・小田急線を中心に 20店舗のネットワーク...だから情報が違います! 満足の部屋探しは『レントハウス初台店』にお任せください! 正しい情報をスピーディにご提供致します		

図面と現況が異なる場合は現況が優先となります。

間取りの「S」はサービスルーム(納戸)です。

情報更新日2024年9月13日

No.0000010923



東京都知事(5)第77443号  
社団法人全国宅地建物取引業協会

## 株式会社レントハウス 初台店

東京都渋谷区初台1丁目51-5 アクス初台107  
TEL:03-5354-3688 FAX:03-5354-3687  
E-mail: hatsudai.renthouse@gmail.com



携帯サイトから物件詳細を閲覧できます!

取引態様	手数料負担の割合	貸主	借主
仲介先物	手数料配分の割合	元付	客付