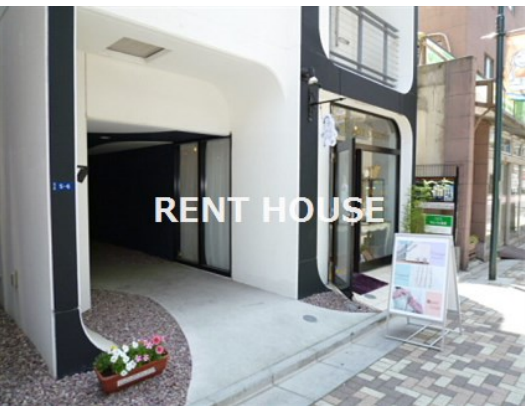


FOR RENT

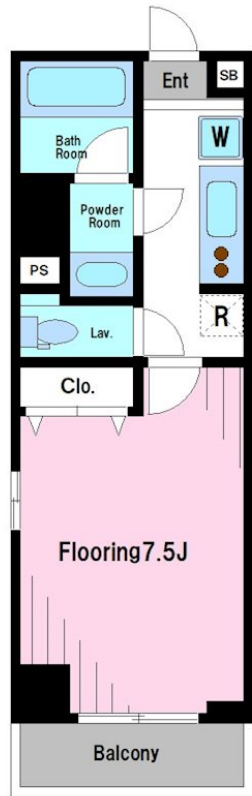
賃料	管理費等
110,000円	6,000円

耐震構造 免震構造 耐火構造 デザイナーズ 外壁コンクリート 外壁タイル張り 始発駅 駅まで平坦 閑静な住宅街 内装リフォーム済 2F以上 オートロック モニタ付オートロック セキュリティ有り 角住戸

【外観】



【間取り図】



図面と現況が異なる場合は現況が優先となります。

間取りの「S」はサービスルーム(納戸)です。

間取り	1K		
敷金	無	礼金	1ヶ月
敷引/償却金	-	保証金	-
物件種別	マンション		
建物名・部屋番号			
物件所在地	東京都渋谷区元代々木町		
交通	東京メトロ千代田線 代々木公園駅 徒歩3分 小田急線 代々木八幡駅 徒歩2分		
間取詳細	洋室(7.5畳)		
構造・規模	鉄筋コンクリート 6階建 2階		
専有面積	25.2㎡	向き	南
築年月	2011年2月	契約期間	2年
損害保険	有 24ヶ月	入居時期	相談
駐車場	近隣駐車場 35000円/月 ~ 駐輪場		
設備	エレベーター 敷地内ゴミ置き場 宅配BOX システムキッチン ガスコンロ設置可 2口コンロ グリル		
その他費用	[一時金] 鍵交換費用: 24,200円		
入居諸条件	性別不問 法人可 単身可		
保証会社	可 保証内容によって変動しますので、詳細は当社までお問い合わせ下さい		
備考			

情報更新日2024年9月12日

No.0000010920



東京都知事(5)第77443号
社団法人全国宅地建物取引業協会

株式会社レントハウス 初台店

東京都渋谷区初台1丁目51-5 アクス初台107
TEL:03-5354-3688 FAX:03-5354-3687
E-mail: hatsudai.renthouse@gmail.com



携帯サイトから物件詳細を閲覧できます!

取引態様	手数料負担の割合	貸主	借主
仲介先物	手数料配分の割合	元付	客付