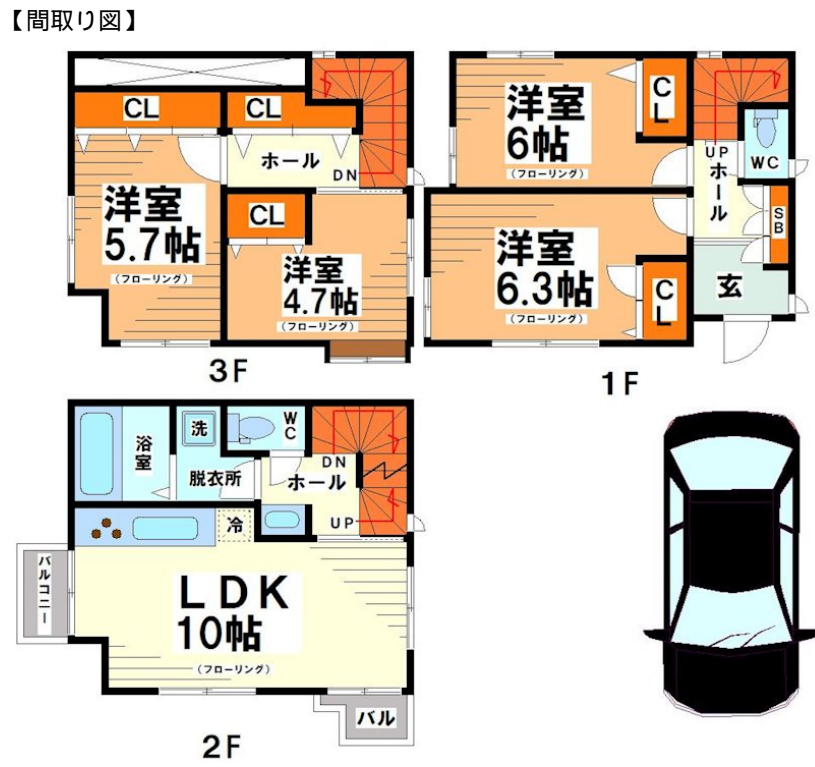


FOR RENT

賃料	管理費等
250,000円	0円

1フロア1住戸, 2F以上, 3面採光, ダブルロック, 角住戸, 最上階, 上階無し, 眺望良好, 通風良好, 陽当たり良好, 内装リフォーム済, デザイナーズ, 駅まで平坦, 閑静な住宅街, 平坦地, メールボックス, 平置駐車



間取り	3LDK		
敷金	2ヶ月	礼金	1ヶ月
敷引/償却金	-	保証金	-
物件種別	戸建		
建物名・部屋番号			
物件所在地	東京都杉並区方南1丁目		
交通	東京メトロ丸ノ内線 方南町駅 徒歩8分 京王線 笹塚駅 徒歩15分		
間取詳細	洋室(6畳) 洋室(6.3畳) 洋室(5.7畳) 洋室(4.7畳) LDK(10畳)		
構造・規模	木造 3階建 1-3階		
専有面積	83.35㎡	向き	
築年月	2002年7月	契約期間	2年
損害保険	有 24,500円	入居時期	相談
駐車場	付(無料) 駐輪場 バイク置き場		
設備	24時間換気システム, 3口以上コンロ, TVインターホン, インターネット専用線配線済み, エアコン, ガス		
その他費用			
入居諸条件	ペット相談 事務所相談 楽器等の使用相談 二人可		
保証会社	可 初回保証料: 総賃料の50% - 55% 継続保証料: 総賃料の2.2% 又は 2年毎50% 口座振替手数料550円		
備考			

図面と現況が異なる場合は現況が優先となります。

間取りの「S」はサービスルーム(納戸)です。

情報更新日2024年11月23日

No.0000010847



東京都知事(5)第77443号
社団法人全国宅地建物取引業協会
株式会社レントハウス 初台店
東京都渋谷区初台1丁目51-5 アクス初台107
TEL:03-5354-3688 FAX:03-5354-3687
E-mail: hatsudai.renthouse@gmail.com



携帯サイトから物件詳細を閲覧できます!

取引態様	手数料負担の割合	貸主	借主
仲介元付(一般)	手数料配分の割合	元付	客付