

FOR RENT

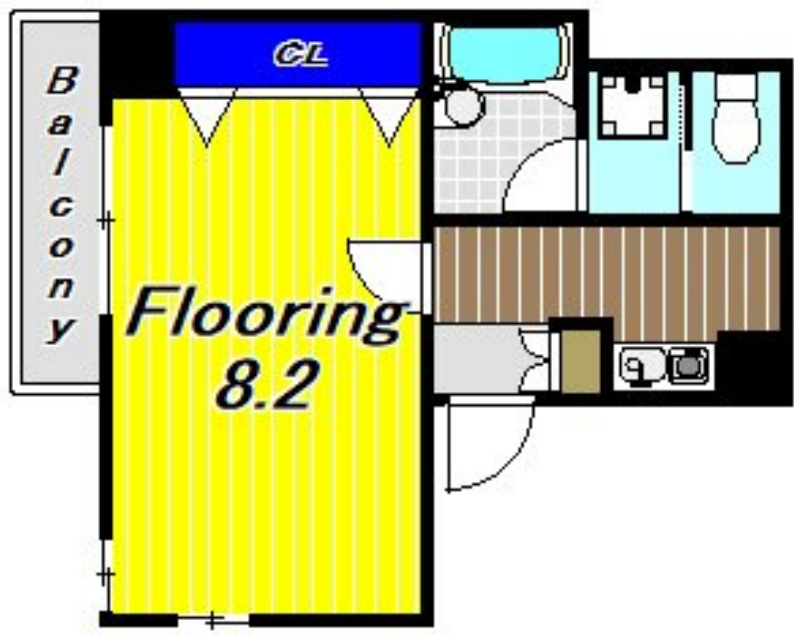
賃料	管理費等
90,000円	0円

防犯カメラ 耐震構造 外壁タイル張り 閑静な住宅街 南面バルコニー 内装リフォーム済 最上階 上階無し 2F以上 オートロック セキュリティ有り 角住戸 東南角住戸 2面採光 陽当たり良好 通風良好

【外観】



【間取り図】



間取り	1K		
敷金	1ヶ月	礼金	1ヶ月
敷引/償却金	-	保証金	-
物件種別	マンション		
建物名・部屋番号			
物件所在地	東京都渋谷区代々木4丁目		
交通	小田急線 参宮橋駅 徒歩4分 京王新線 初台駅 徒歩7分		
間取詳細	K(2畳) 洋室(8畳)		
構造・規模	鉄骨 3階建 3階		
専有面積	24.71㎡	向き	南東
築年月	2007年2月	契約期間	2年
損害保険	有 21,500円	入居時期	相談
駐車場	近隣駐車場 30000円/月 ~ 駐輪場		
設備	システムキッチン IHクッキングヒーター パス・トイレ別 パス有 脱衣所 シャワー トイレ有 洗面台		
その他費用	[一時金] 鍵交換費用: 20,900円		
入居諸条件	法人可 単身可		
保証会社	可 初回保証料: 総賃料の50% - 55% 継続保証料: 総賃料の2.2% 又は2年毎50% 口座振替手数料550円		
備考			

図面と現況が異なる場合は現況が優先となります。

間取りの「S」はサービスルーム(納戸)です。

情報更新日2024年9月15日

No.0000010731



東京都知事(5)第77443号
社団法人全国宅地建物取引業協会

株式会社レントハウス 初台店

東京都渋谷区初台1丁目51-5 アクス初台107
TEL:03-5354-3688 FAX:03-5354-3687
E-mail: hatsudai.renthouse@gmail.com



携帯サイトから物件詳細を閲覧できます!

取引態様	手数料負担の割合	貸主	借主
仲介元付(一般)	手数料配分の割合	元付	客付