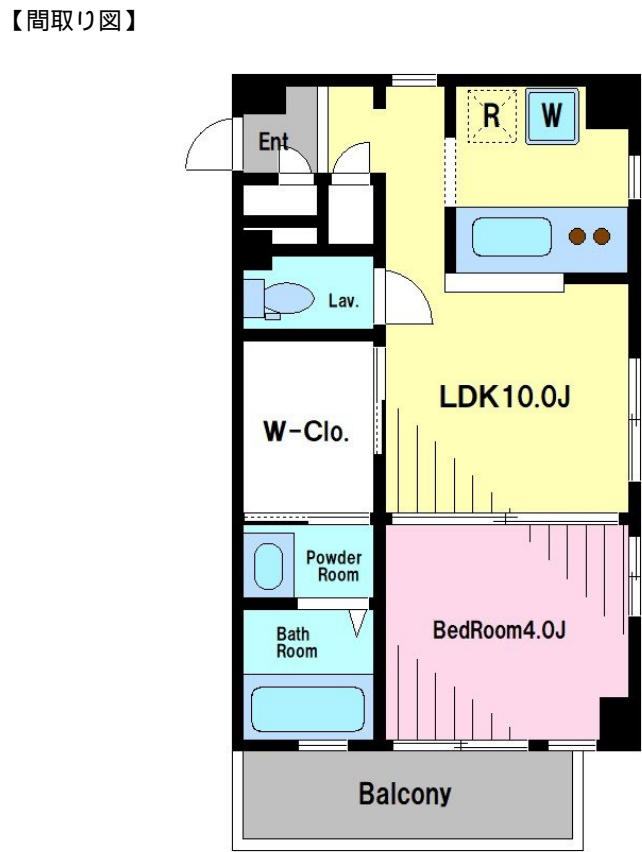
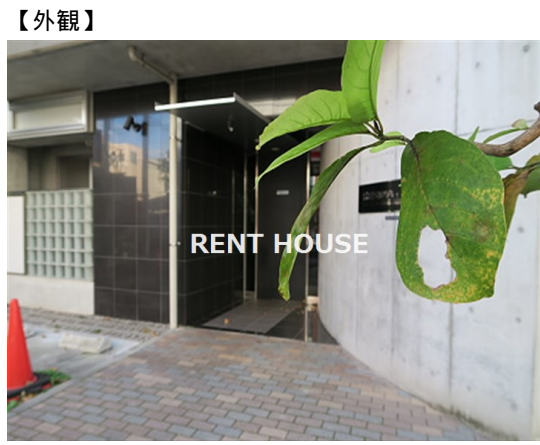


# FOR RENT

賃料	管理費等
175,000円	10,000円

耐震構造 免震構造 耐火構造 デザイナーズ 外壁コンクリート 外壁タイル張り 駅まで平坦 閑静な住宅街 緑豊かな住宅地 南面バルコニー 2面バルコニー 内装リフォーム済 リノベーション 高層階



間取り	1LDK		
敷金	1ヶ月	礼金	1ヶ月
敷引/償却金	-	保証金	-
物件種別	マンション		
建物名・部屋番号			
物件所在地	東京都渋谷区代々木3丁目		
交通	山手線 代々木駅 徒歩9分 京王新線 初台駅 徒歩15分		
間取詳細	LDK(10畳) 洋室(4畳)		
構造・規模	鉄筋コンクリート 5階建 2階		
専有面積	31.07㎡	向き	南
築年月	2008年1月	契約期間	2年
損害保険	有 19,000円 24ヶ月	入居時期	相談
駐車場	近隣駐車場 36000円/月～		
設備	エレベーター 宅配BOX システムキッチン 独立型キッチン カウンターキッチン ガスコンロ設置可		
その他費用	[一時金] 鍵交換費用: 19,800円 入居者サービス料: 11,000円		
入居諸条件	性別不問 二人可 法人可 单身可		
保証会社	可 初回保証料: 総賃料の40% 月額手数料: 月/1,000円 年間更新料: 年/1万円		
備考	京王線・小田急線を中心に 20店舗のネットワーク...だから情報量が多いです! 満足のお部屋探しは『レントハウス』にお任せください! ネット未公開情報多数あります		

図面と現況が異なる場合は現況が優先となります。

間取りの「S」はサービスルーム(納戸)です。

情報更新日2024年11月23日

No.0000010636



東京都知事(5)第77443号  
社団法人全国宅地建物取引業協会  
**株式会社レントハウス 初台店**  
東京都渋谷区初台1丁目51-5 アクス初台107  
TEL:03-5354-3688 FAX:03-5354-3687  
E-mail: hatsudai.renthouse@gmail.com



携帯サイトから物件詳細を閲覧できます!

取引態様	手数料負担の割合	貸主	借主
仲介先物	手数料配分の割合	元付	客付