

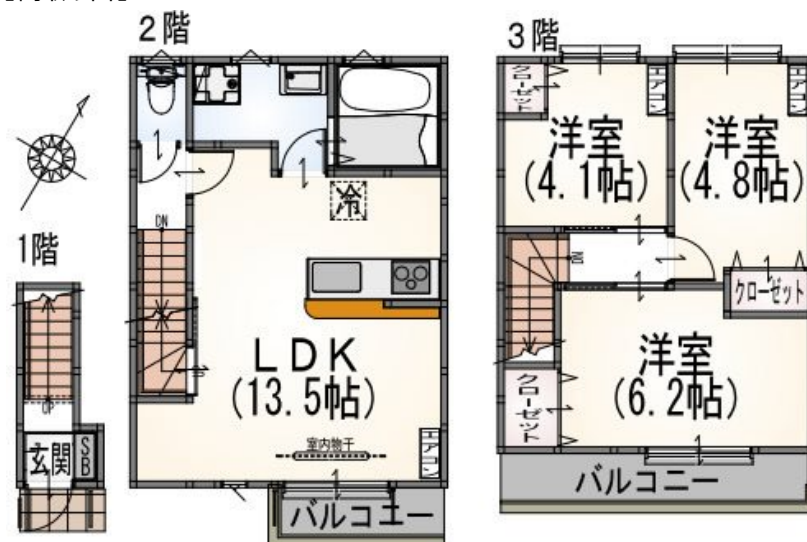
賃料	管理費等
250,000円	4,000円

駅まで平坦 閑静な住宅街 平坦地 南面バルコニー 2面バルコニー 最上階 上階無し 2F以上 ディンプルキー メゾネット 玄関ホール 2階LDK 角住戸 南西角住戸 2面採光 陽当たり良好 眺望良好

【外観】



【間取り図】



間取り	3LDK		
敷金	1ヶ月	礼金	1ヶ月
敷引/償却金	-	保証金	-
物件種別	アパート		
建物名・部屋番号			
物件所在地	東京都渋谷区本町6丁目		
交通	京王新線 幡ヶ谷駅 徒歩9分 京王新線 初台駅 徒歩14分		
間取詳細	LDK(13.5畳) 洋室(6.2畳) 洋室(4.8畳) 洋室(4.1畳)		
構造・規模	木造 3階建 2-3階		
専有面積	68.79㎡	向き	南東
築年月	2024年8月	契約期間	2年
損害保険	有 22,000円 24ヶ月	入居時期	2024年9月上旬予定
駐車場	近隣駐車場 35000円/月～		
設備	敷地内ゴミ置き場 宅配BOX システムキッチン 2口コンロ 3口以上コンロ IHクッキングヒーター		
その他費用			
入居諸条件	性別不問 二人可 法人可 子供相談		
保証会社	可 初回保証料：総賃料の50% 継続保証料：10000円/年		
備考			

図面と現況が異なる場合は現況が優先となります。

間取りの「S」はサービスルーム(納戸)です。

情報更新日2024年9月8日

No.0000010504

お問合せ先



東京都知事(5)第77443号
社団法人全国宅地建物取引業協会

株式会社レントハウス 初台店

東京都渋谷区初台1丁目51-5 アクス初台107
TEL:03-5354-3688 FAX:03-5354-3687
E-mail: hatsudai.renthouse@gmail.com



携帯サイトから物件詳細を閲覧できます！

取引態様	手数料負担の割合	貸主	借主
仲介先物	手数料配分の割合	元付	客付