

FOR RENT

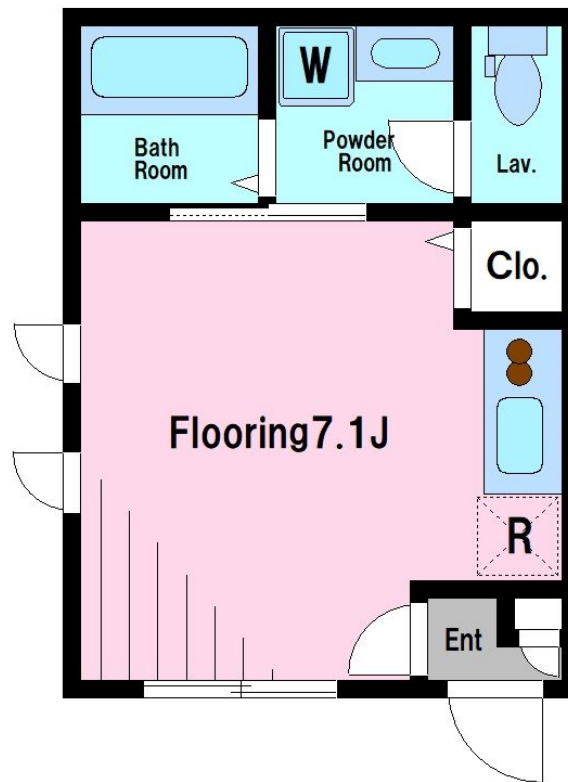
賃料	管理費等
80,000円	3,000円

耐震構造 駅まで平坦 閑静な住宅街 平坦地 緑豊かな住宅地 内装リフォーム済 ディンプルキー セキュリティ有り 角住戸 東南角住戸 2面採光 陽当たり良好 通風良好

【外観】



【間取り図】



図面と現況が異なる場合は現況が優先となります。

間取りの「S」はサービスルーム(納戸)です。

間取り	1R		
敷金	1ヶ月	礼金	1ヶ月
敷引 / 償却金	-	保証金	-
物件種別	アパート		
建物名・部屋番号			
物件所在地	東京都杉並区方南1丁目		
交通	東京メトロ丸ノ内線 方南町駅 徒歩12分 京王線 笹塚駅 徒歩12分		
間取詳細	洋室(7.1畳)		
構造・規模	木造 2階建 1階		
専有面積	20.02㎡	向き	南
築年月	2017年3月	契約期間	2年
損害保険	有 21,500円 24ヶ月	入居時期	相談
駐車場	近隣駐車場 25000円/月 ~ 駐輪場		
設備	システムキッチン 2口コンロ IHクッキングヒーター パス・トイレ別 パス 有 オートバス		
その他費用	[一時金] 室内消毒代: 19,800円 鍵交換代: 20,900円		
入居諸条件	性別不問 法人可 单身可		
保証会社	可 初回契約時に月額賃料と共益費合計の5.5%、月々月額賃料と共益費合計の5.5%		
備考	京王線・小田急線を中心に 20店舗のネットワーク...だから情報量が違います! 満足のお部屋探しは『レントハウス初台店』にお任せください! 正しい情報をスピーディにご提供致します		

情報更新日2026年2月9日

No.0000009625

お問合せ先



東京都知事(6)第77443号
社団法人全国宅地建物取引業協会

株式会社レントハウス 初台店

東京都渋谷区初台1丁目51-5 アクス初台107
TEL:03-5354-3688 FAX:03-5354-3687
E-mail: hatsudai@renthouse.co.jp



携帯サイトから物件詳細を閲覧できます!

取引態様	手数料負担の割合	貸主	借主
代理	手数料配分の割合	元付	客付