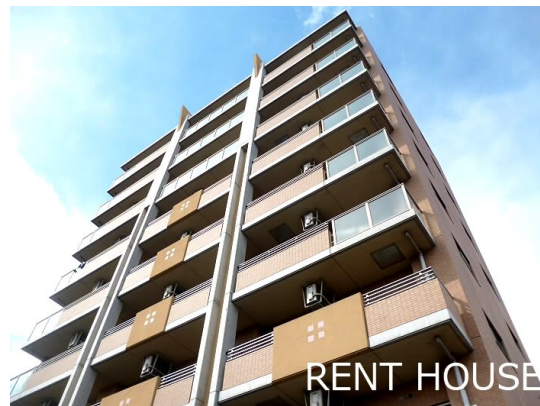


FOR RENT

| | |
|----------|--------|
| 賃料 | 管理費等 |
| 131,000円 | 6,000円 |

外壁タイル張り 駅まで平坦 平坦地 緑豊かな住宅地 南面バルコニー 2面バルコニー 2F以上 オートロック モニタ付オートロック ダブルロック ディンプルキー 玄関ホール 振り分け 角住戸 2面採光

【外観】



【間取り図】



| | | | |
|----------|--|------|-------|
| 間取り | 2LDK | | |
| 敷金 | 0.5ヶ月 | 礼金 | 1.5ヶ月 |
| 敷引/償却金 | - | 保証金 | - |
| 物件種別 | マンション | | |
| 建物名・部屋番号 | | | |
| 物件所在地 | 東京都府中市若松町1丁目 | | |
| 交通 | 京王線 東府中駅 徒歩10分 京王線 多磨霊園駅 徒歩7分 | | |
| 間取詳細 | 洋室(6.8畳) 洋室(7.5畳) LDK(13.1畳) | | |
| 構造・規模 | 鉄筋コンクリート 9階建 7階 | | |
| 専有面積 | 57.07㎡ | 向き | 南 |
| 築年月 | 2003年12月 | 契約期間 | 2年 |
| 損害保険 | 有 22,000円 24ヶ月 | 入居時期 | 即時 |
| 駐車場 | 有(敷地内) 14300円/月~ 駐輪場 バイク置き場 | | |
| 設備 | エレベーター 24時間ゴミ出し可 敷地内ゴミ置き場 宅配BOX システムキッチン 対面式キッチン | | |
| その他費用 | [一時金] 鍵交換費用: 19,800円 退去時清掃費用: 49,500円 | | |
| 入居諸条件 | 性別不問 二人可 法人可 ルームシェア相談 | | |
| 保証会社 | 可 初回時総賃料の50% 月次保証料: 賃料等の1% | | |
| 備考 | 府中市及び近郊のお部屋探しはレントハウス府中本店にお任せ下さい。ペット可・楽器可・デザイナーズ・保証人不要・敷0礼0など...諸条件なんでもご相談下さい。ネット未掲載・最新情報はHPよりご覧頂けます。 | | |

図面と現況が異なる場合は現況が優先となります。

間取りの「S」はサービスルーム(納戸)です。

情報更新日2026年7月6日

No.0000012867



お問合せ先

東京都知事(3)第77443号
社団法人全国宅地建物取引業協会

株式会社レントハウス 府中店

東京都府中市府中町2丁目1-7 角ないとうビル1F
TEL:042-352-5201 FAX:042-352-5202
E-mail: fuchu@renthouse.co.jp
URL: http://www.renthouse.co.jp/fuchu1122.html



携帯サイトから物件詳細を閲覧できます!

| | | | |
|----------|----------|----|----|
| 取引態様 | 手数料負担の割合 | 貸主 | 借主 |
| 仲介元付(一般) | 手数料配分の割合 | 元付 | 客付 |