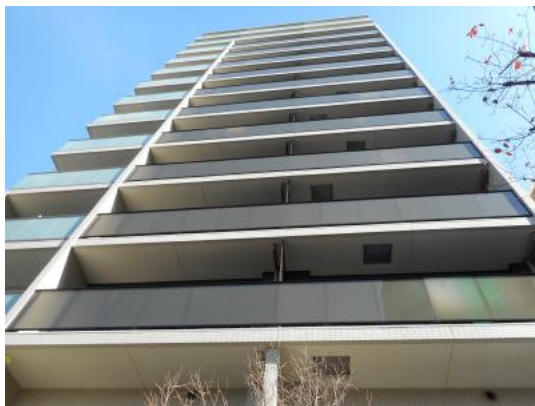


FOR RENT

| | |
|----------|---------|
| 賃料 | 管理費等 |
| 240,000円 | 10,000円 |

防犯カメラ 外壁タイル張り 分譲タイプ 駅まで平坦 駅前 2F以上 オートロック モニタ付オートロック ダブルロック ディンプルキー 24時間緊急通報システム セキュリティ有り 玄関ホール 振り分け

【外観】



【間取り図】



図面と現況が異なる場合は現況が優先となります。

間取りの「S」はサービスルーム(納戸)です。

| | | | |
|----------|--|------|-----|
| 間取り | 3LDK | | |
| 敷金 | 1ヶ月 | 礼金 | 1ヶ月 |
| 敷引/償却金 | 無 無 | 保証金 | 無 |
| 物件種別 | マンション | | |
| 建物名・部屋番号 | | | |
| 物件所在地 | 東京都府中市本町1丁目 | | |
| 交通 | 京王線 府中(東京)駅 徒歩8分 京王線 分倍河原駅 徒歩10分 | | |
| 間取詳細 | 洋室(6.5畳) 洋室(5畳) 洋室(5畳) LDK(14.4畳) | | |
| 構造・規模 | 鉄筋コンクリート 14階建 8階 | | |
| 専有面積 | 68.46㎡ | 向き | 南西 |
| 築年月 | 2013年11月 | 契約期間 | 2年 |
| 損害保険 | 有 | 入居時期 | 即時 |
| 駐車場 | 近隣駐車場 15000円/月 ~ 駐輪場 | | |
| 設備 | エレベーター 24時間ゴミ出し可 敷地内ゴミ置き場 宅配BOX システムキッチン 対面式キッチン | | |
| その他費用 | [備考] アクト安心ライフ 2.4 : 16,500円 | | |
| 入居諸条件 | 性別不問 二人可 法人可 ルームシェア相談 | | |
| 保証会社 | 可 契約時総賃料の50% (毎月1,500円 ~) | | |
| 備考 | 府中市及び近郊のお部屋探しはレントハウス府中本店にお任せ下さい。ペット可・楽器可・デザイナーズ・保証人不要・敷0礼0など...諸条件なんでもご相談下さい。当社HPでは未公開情報もご覧頂けます。 | | |

情報更新日2026年6月18日

No.0000012789

お問合せ先



東京都知事(3)第77443号
社団法人全国宅地建物取引業協会

株式会社レントハウス 府中店

東京都府中市府中町2丁目1-7 角ないとうビル1F
TEL:042-352-5201 FAX:042-352-5202
E-mail: fuchu@renthouse.co.jp
URL: http://www.renthouse.co.jp/fuchu1122.html



携帯サイトから物件詳細を閲覧できます!

| | | | |
|----------|----------|----|----|
| 取引態様 | 手数料負担の割合 | 貸主 | 借主 |
| 仲介元付(一般) | 手数料配分の割合 | 元付 | 客付 |