

FOR RENT

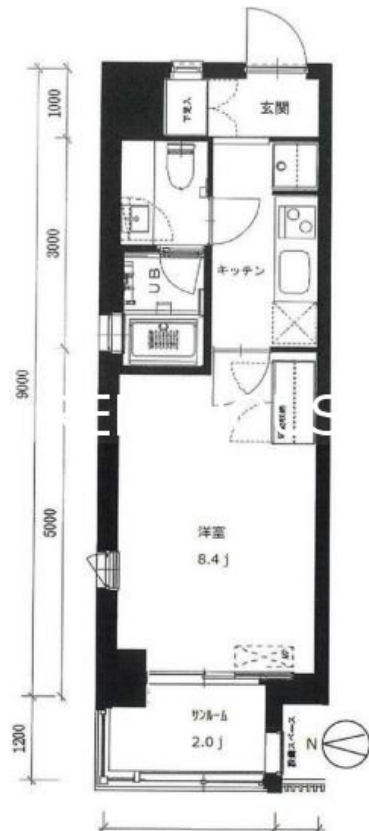
賃料	管理費等
99,000円	9,500円

駅まで平坦 閑静な住宅街 平坦地 2F以上 オートロック モニタ付オートロック ダブルロック セキュリティ有り サンプルム 角住戸 2面採光 陽当たり良好

【外観】



【間取り図】



図面と現況が異なる場合は現況が優先となります。

間取りの「S」はサービスルーム(納戸)です。

間取り	1K		
敷金	1ヶ月	礼金	1ヶ月
敷引/償却金	-	保証金	-
物件種別	マンション		
建物名・部屋番号			
物件所在地	東京都府中市府中町1丁目		
交通	京王線 府中(東京)駅 徒歩4分 京王線 分倍河原駅 徒歩19分		
間取詳細	洋室(8.4畳) K(2畳)		
構造・規模	鉄骨鉄筋コンクリート 3階建 3階		
専有面積	29.47㎡	向き	西
築年月	2020年1月下旬	契約期間	2年
損害保険	有 20,000円 24ヶ月	入居時期	相談
駐車場	近隣駐車場 18000円/月 ~ 駐輪場		
設備	敷地内ゴミ置き場 システムキッチン ガスレンジ付 2口コンロ グリル ガスキッチン バス・トイレ別		
その他費用			
入居諸条件	ペット可 性別不問 法人可 単身可		
保証会社	必須 初回時総賃料の40%		
備考			

情報更新日2026年4月24日

No.0000012478

お問合せ先



東京都知事(3)第77443号
社団法人全国宅地建物取引業協会

株式会社レントハウス 府中店

東京都府中市府中町2丁目1-7 角ないとうビル1F
TEL:042-352-5201 FAX:042-352-5202
E-mail: fuchu@renthouse.co.jp
URL: http://www.renthouse.co.jp/fuchu1122.html



携帯サイトから物件詳細を閲覧できます!

取引態様	手数料負担の割合	貸主	借主
仲介先物	手数料配分の割合	元付	客付