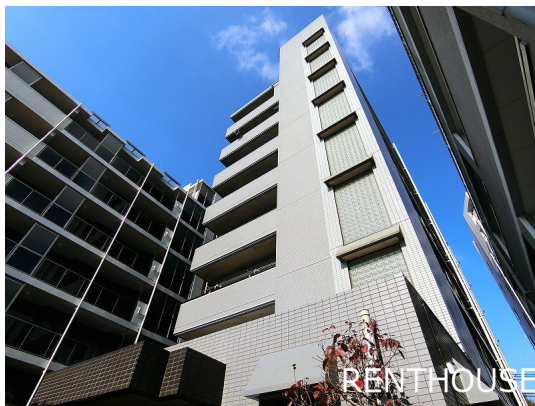


FOR RENT

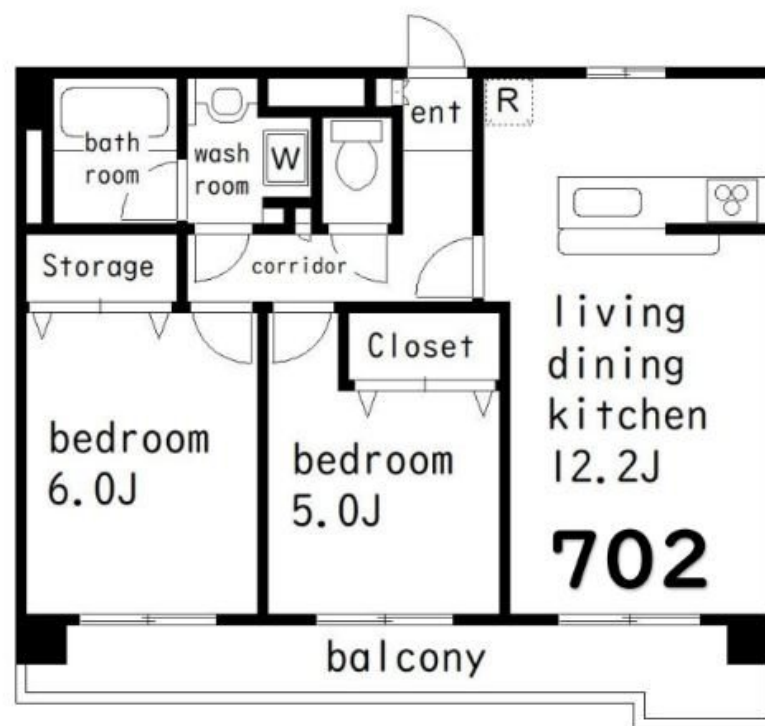
| 賃料 | 管理費等 |
|----------|--------|
| 129,000円 | 7,000円 |

2F以上,オートロック,ディンプルキー,角住戸,玄関ホール,高層階,振り分け,眺望良好,通風良好,陽当たり良好,駅まで平坦,外壁タイル張り,閑静な住宅街,防犯カメラ,緑豊かな住宅地

【外観】



【間取り図】



| 間取り | 2LDK | | |
|----------|--|------|----|
| 敷金 | 1ヶ月 | 礼金 | 無 |
| 敷引 / 償却金 | 無 無 | 保証金 | 無 |
| 物件種別 | マンション | | |
| 建物名・部屋番号 | アヴェニール小澤 弊社管理物件 | | |
| 物件所在地 | 東京都府中市本宿町1丁目 | | |
| 交通 | 京王線 分倍河原駅 徒歩9分 南武線 西府駅 徒歩7分 | | |
| 間取詳細 | 洋室(6畳) 洋室(5畳) LDK(12.2畳) | | |
| 構造・規模 | 鉄筋コンクリート 8階建 7階 | | |
| 専有面積 | 57.85㎡ | 向き | 南西 |
| 築年月 | 1996年3月 | 契約期間 | 2年 |
| 損害保険 | 有 21,500円 24ヶ月 | 入居時期 | 相談 |
| 駐車場 | 有(敷地内) 12100円/月 ~ 駐輪場 バイク置き場 | | |
| 設備 | 3口以上コンロ, B S, C A T V, C A T Vインターネット, C S, インターホン, エアコン, オートバス, カ | | |
| その他費用 | [一時金] 鍵交換代: 22,000円 | | |
| 入居諸条件 | 性別不問 二人可 法人可 ルームシェア相談 | | |
| 保証会社 | 可 月額保証料5.5% | | |
| 備考 | 京王線を中心に『地域密着』のお店として、ご希望のお住まいをご提案・ご提供出来ますよう、日々新鮮かつお得な物件情報をご用意しております。『きっと見つかる良いお部屋』を合言葉にスタッフ一同、皆さまのご来店をお待ちしております。また、当社ホームページで未公開情報・キャンペーン情報などもご検索頂けます。 | | |

図面と現況が異なる場合は現況が優先となります。

間取りの「S」はサービスルーム(納戸)です。

情報更新日2026年2月2日

No.0000011980

お問合せ先



東京都知事(3)第77443号
社団法人全国宅地建物取引業協会

株式会社レントハウス 府中店

東京都府中市府中町2丁目1-7 角ないとうビル1F
TEL:042-352-5201 FAX:042-352-5202
E-mail: fuchu@renthouse.co.jp
URL: http://www.renthouse.co.jp/fuchu1122.html



携帯サイトから物件詳細を閲覧できます！

| 取引態様 | 手数料 負担の割合 | 貸主 | 借主 |
|------|--------------|----|----|
| 代理 | 手数料 配分の割合 | 元付 | 客付 |