

# FOR RENT

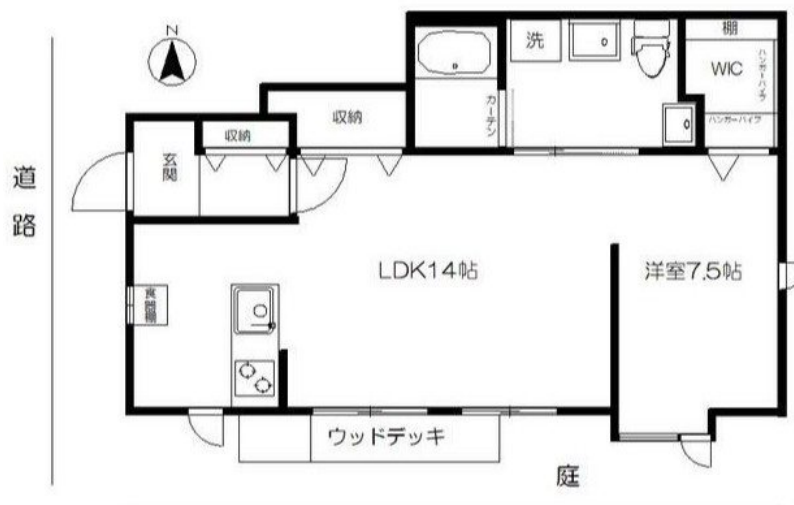
賃料	管理費等
100,000円	0円

免震構造 閑静な住宅街 緑豊かな住宅地 角住戸 2面採光 陽当たり良好 眺望良好 通風良好

【外観】



【間取り図】



間取り	1LDK		
敷金	1ヶ月	礼金	1ヶ月
敷引 / 償却金	-	保証金	-
物件種別	アパート		
建物名・部屋番号			
物件所在地	東京都府中市栄町2丁目		
交通	武蔵野線 北府中駅 徒歩15分 中央線 国分寺駅 徒歩20分		
間取詳細	LDK(14畳) 洋室(7.5畳)		
構造・規模	鉄筋コンクリート 1階建 1階		
専有面積	47.13㎡	向き	南
築年月	2017年1月	契約期間	定期借家契約 2年
損害保険	有	入居時期	即時
駐車場	近隣駐車場 12000円/月 ~ 駐輪場		
設備	敷地内ゴミ置き場 システムキッチン ガスコンロ設置済 2口コンロ グリル ガスキッチン		
その他費用			
入居諸条件	二人可 法人相談 単身可		
保証会社	必須 初回保証料...総賃料の50%		
備考	地域密着のスタッフがお客様の理想のお部屋が見つかる様お手伝い致します。府中の物件は全てご紹介可能ですので他社様の掲載物件もお気軽にお問合せ下さい。お部屋探しはレントハウス府中本店までご相談下さい		

図面と現況が異なる場合は現況が優先となります。

間取りの「S」はサービスルーム(納戸)です。

情報更新日2025年12月13日

No.0000011799

お問合せ先



東京都知事(3)第77443号  
社団法人全国宅地建物取引業協会

株式会社レントハウス 府中店

東京都府中市府中町2丁目1-7 角ないとうビル1F  
TEL:042-352-5201 FAX:042-352-5202  
E-mail: fuchu@renthouse.co.jp  
URL: http://www.renthouse.co.jp/fuchu1122.html



携帯サイトから物件詳細を閲覧できます！

取引態様	手数料負担の割合	貸主	借主
仲介先物	手数料配分の割合	元付	客付