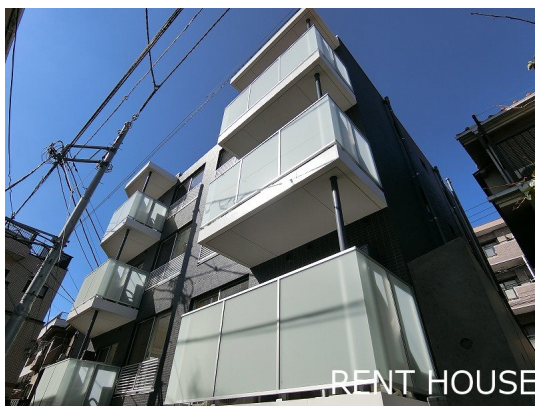


FOR RENT

賃料	管理費等
176,000円	11,000円

防犯カメラ 外壁コンクリート 駅まで平坦 駅前 閑静な住宅街 平坦地 緑豊かな住宅地 2F以上 オートロック モニタ付オートロック ディンプルキー 電子ロック 24時間緊急通報システム

【外観】



【間取り図】



間取り	2LDK		
敷金	1ヶ月	礼金	1ヶ月
敷引 / 償却金	-	保証金	-
物件種別	マンション		
建物名・部屋番号			
物件所在地	東京都府中市片町2丁目		
交通	京王線 分倍河原駅 徒歩1分 南武線 府中本町駅 徒歩15分		
間取詳細	LDK(18.8畳) 洋室(6畳) 洋室(5.2畳)		
構造・規模	鉄筋コンクリート 4階建 2階		
専有面積	55.55㎡	向き	南
築年月	2018年9月	契約期間	2年
損害保険	有	入居時期	相談
駐車場	近隣駐車場 13000円/月 ~ 駐輪場		
設備	エレベーター 24時間ゴミ出し可 敷地内ゴミ置き場 宅配BOX システムキッチン カウンターキッチン		
その他費用			
入居諸条件	ペット可 性別不問 二人可 高齢者相談 法人可		
保証会社	可 (全保連) 初回時総賃料の50%		
備考			

図面と現況が異なる場合は現況が優先となります。

間取りの「S」はサービスルーム(納戸)です。

情報更新日2025年12月4日

No.0000011729

お問合せ先



東京都知事(3)第77443号
社団法人全国宅地建物取引業協会

株式会社レントハウス 府中店

東京都府中市府中町2丁目1-7 角ないとうビル1F

TEL:042-352-5201

FAX:042-352-5202

E-mail: fuchu@renthouse.co.jp

URL: http://www.renthouse.co.jp/fuchu1122.html



携帯サイトから物件詳細を閲覧できます！

取引態様	手数料負担の割合	貸主	借主
仲介元付(一般)	手数料配分の割合	元付	客付