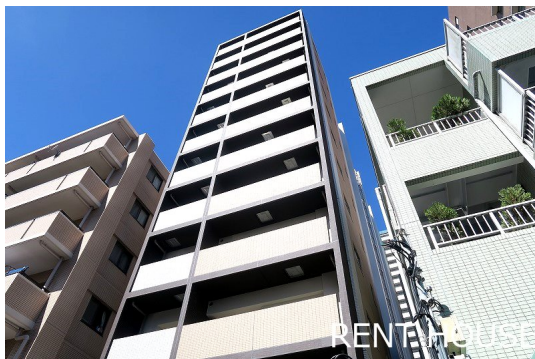


FOR RENT

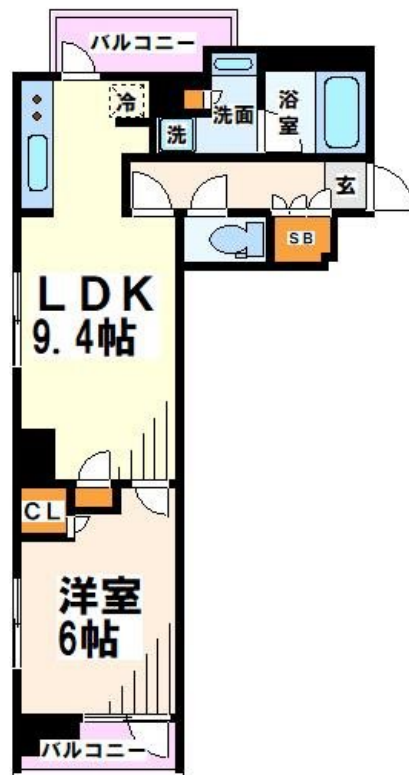
| | |
|----------|---------|
| 賃料 | 管理費等 |
| 115,000円 | 13,000円 |

防犯カメラ 分譲タイプ 駅まで平坦 駅前 閑静な住宅街 平坦地 南面バルコニー 2F以上 1フロア2住戸 オートロック モニタ付オートロック ディンプルキー 防犯ガラス セキュリティ有り 全室南向き

【外観】



【間取り図】



図面と現況が異なる場合は現況が優先となります。

間取りの「S」はサービスルーム(納戸)です。

| | | | |
|----------|---|------|----|
| 間取り | 1LDK | | |
| 敷金 | 1ヶ月 | 礼金 | 無 |
| 敷引/償却金 | - | 保証金 | - |
| 物件種別 | マンション | | |
| 建物名・部屋番号 | RELUXIA府中 | | |
| 物件所在地 | 東京都府中市宮町1丁目 | | |
| 交通 | 京王線 府中(東京)駅 徒歩5分 南武線 府中本町駅 徒歩9分 | | |
| 間取詳細 | LDK(9.4畳) 洋室(6畳) | | |
| 構造・規模 | 鉄筋コンクリート 12階建 10階 | | |
| 専有面積 | 39.06㎡ | 向き | 南 |
| 築年月 | 2018年11月 | 契約期間 | 2年 |
| 損害保険 | 有 18,000円 24ヶ月 | 入居時期 | 即時 |
| 駐車場 | 近隣駐車場 18000円/月~ | | |
| 設備 | エレベーター 敷地内ゴミ置き場 宅配BOX システムキッチン ガスコンロ設置済 2口コンロ グリル | | |
| その他費用 | [一時金] 24時間サポート: 16,500円 鍵交換費用: 38,500円 | | |
| 入居諸条件 | 性別不問 二人可 法人可 ルームシェア相談 | | |
| 保証会社 | 必須 初回時総賃料の50% | | |
| 備考 | | | |

情報更新日2025年3月25日

No.0000010896

お問合せ先



東京都知事(3)第77443号
社団法人全国宅地建物取引業協会

株式会社レントハウス 府中店

東京都府中市府中町2丁目1-7 角ないとうビル1F
TEL:042-352-5201 FAX:042-352-5202
E-mail: fuchu@renthouse.co.jp
URL: http://www.renthouse.co.jp/fuchu1122.html



携帯サイトから物件詳細を閲覧できます!

| | | | |
|----------|----------|----|----|
| 取引態様 | 手数料負担の割合 | 貸主 | 借主 |
| 仲介元付(一般) | 手数料配分の割合 | 元付 | 客付 |