

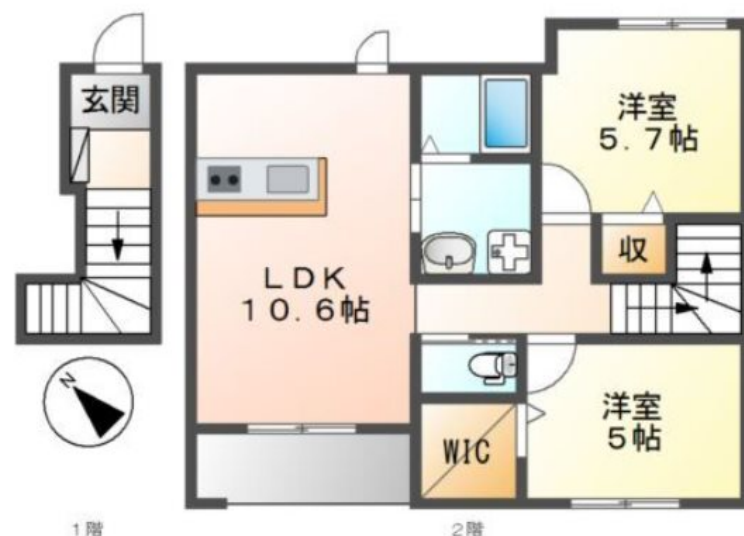
賃料	管理費等
111,000円	4,000円

免震構造 閑静な住宅街 平坦地 緑豊かな住宅地 最上階 上階無し 2F以上 陽当たり良好 眺望良好 通風良好

【外観】



【間取り図】



間取り	2LDK		
敷金	1ヶ月	礼金	1ヶ月
敷引/償却金	-	保証金	-
物件種別	アパート		
建物名・部屋番号			
物件所在地	東京都府中市南町1丁目		
交通	南武線 府中本町駅 徒歩16分 京王線 分倍河原駅 徒歩16分		
間取詳細	LDK(10.6畳) 洋室(5.7畳) 洋室(5畳)		
構造・規模	木造 2階建 2階		
専有面積	56.15㎡	向き	南
築年月	2024年10月	契約期間	2年
損害保険	有	入居時期	2024年11月
駐車場	有(敷地内) 11000円/月~ バイク置き場		
設備	敷地内ゴミ置き場 宅配BOX システムキッチン 対面式キッチン カウンターキッチン ガスコンロ設置済		
その他費用			
入居諸条件	二人可 法人相談 単身可		
保証会社	必須 初回保証料10,000円 月額保証料...総賃料の1%		
備考	府中市内及び近郊のお部屋探しはレントハウス府中本店にお任せ下さい。どんなご条件も全力でお探しします。ホームページより未掲載・新着物件も検索可能です。042-352-5201まで		

図面と現況が異なる場合は現況が優先となります。

間取りの「S」はサービスルーム(納戸)です。

情報更新日2024年9月21日

No.0000010011

お問合せ先



東京都知事(3)第77443号
社団法人全国宅地建物取引業協会

株式会社レントハウス 府中店

東京都府中市府中町2丁目1-7 角ないとうビル1F
TEL:042-352-5201 FAX:042-352-5202
E-mail: fuchu@renthouse.co.jp
URL: http://www.renthouse.co.jp/fuchu1122.html



携帯サイトから物件詳細を閲覧できます!

取引態様	手数料負担の割合	貸主	借主
仲介元付(一般)	手数料配分の割合	元付	客付