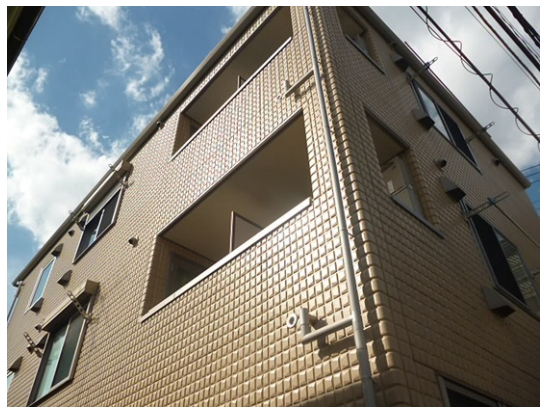


FOR RENT

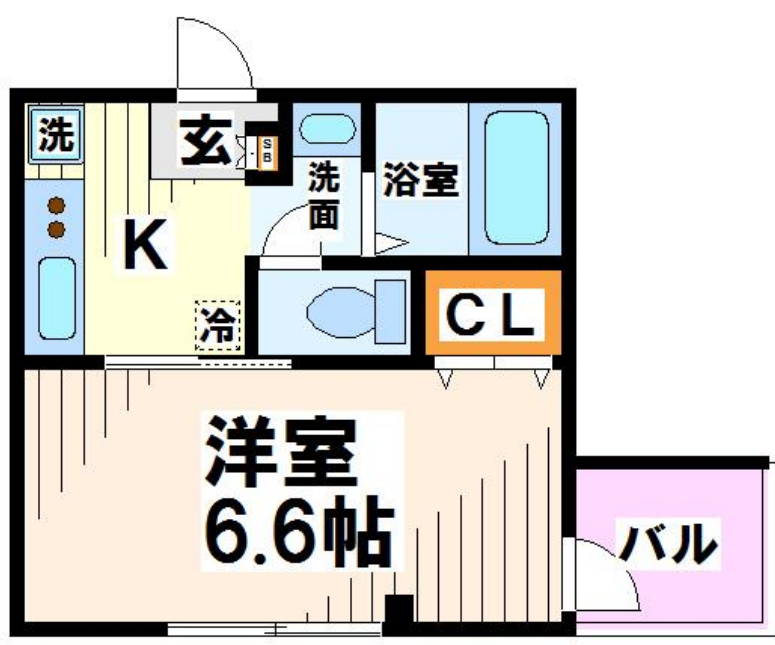
| | |
|---------|--------|
| 賃料 | 管理費等 |
| 59,000円 | 8,000円 |

耐震構造 耐火構造 駅まで平坦 閑静な住宅街 100円バス路線 南面バルコニー 最上階 上階無し 2F以上 オートロック モニタ付オートロック デンプルキー 角住戸 2面採光 陽当たり良好 眺望良好

【外観】



【間取り図】



| | | | |
|----------|---|------|----|
| 間取り | 1K | | |
| 敷金 | 無 | 礼金 | 無 |
| 敷引/償却金 | - | 保証金 | - |
| 物件種別 | マンション | | |
| 建物名・部屋番号 | ソルピオス | | |
| 物件所在地 | 東京都府中市白糸台1丁目 | | |
| 交通 | 京王線 多磨霊園駅 徒歩6分 西武多摩川線 白糸台駅 徒歩6分 | | |
| 間取詳細 | 洋室(6.6畳) K(2畳) | | |
| 構造・規模 | ALC 3階建 3階 | | |
| 専有面積 | 22.31㎡ | 向き | 南 |
| 築年月 | 2008年12月上旬 | 契約期間 | 2年 |
| 損害保険 | 有 21,500円 | 入居時期 | 相談 |
| 駐車場 | 近隣駐車場 13000円/月 ~ 駐輪場 バイク置き場 | | |
| 設備 | 敷地内ゴミ置き場 システムキッチン ガスコンロ設置可 ガスレンジ付 2口コンロ ガスキッチン | | |
| その他費用 | [一時金] 退去時クリーニング費用: 38,500円 | | |
| 入居諸条件 | 性別不問 法人可 単身可 | | |
| 保証会社 | 可 詳細はスタッフまで | | |
| 備考 | 府中市内のペット可・デザイナーズ・保証人不要・敷0礼0など...諸条件なんでもご相談下さい。気になる物件が御座いましたら是非ご連絡下さい。 042-352-5201 火災保険要加入 | | |

図面と現況が異なる場合は現況が優先となります。

間取りの「S」はサービスルーム(納戸)です。

情報更新日2024年9月14日

No.1715900



東京都知事(3)第77443号
社団法人全国宅地建物取引業協会
株式会社レントハウス 府中店
東京都府中市府中町2丁目1-7 角ないとうビル1F
TEL:042-352-5201 FAX:042-352-5202
E-mail: fuchu@renthouse.co.jp
URL: http://www.renthouse.co.jp/fuchu1122.html



携帯サイトから物件詳細を閲覧できます!

| | | | |
|----------|----------|----|----|
| 取引態様 | 手数料負担の割合 | 貸主 | 借主 |
| 仲介元付(一般) | 手数料配分の割合 | 元付 | 客付 |