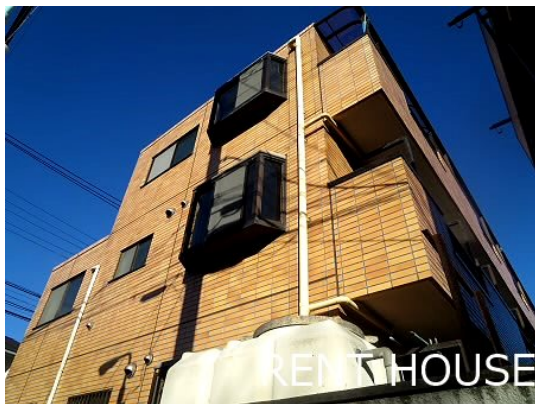


# FOR RENT

賃料	管理費等
110,000円	0円

2面採光,セキュリティ有り,ディンプルキー,角住戸,玄関ホール,振り分け,眺望良好,通風良好,電子ロック,南面バルコニー,陽当たり良好,内装リフォーム済,駅まで平坦,外壁タイル張り,閑静な住宅街,平坦

【外観】



【間取り図】



図面と現況が異なる場合は現況が優先となります。

間取りの「S」はサービスルーム(納戸)です。

間取り	2LDK		
敷金	1ヶ月	礼金	1ヶ月
敷引/償却金	-	保証金	-
物件種別	マンション		
建物名・部屋番号			
物件所在地	東京都世田谷区赤堤4丁目		
交通	京王線 下高井戸駅 徒歩6分 東急世田谷線 松原(東京)駅 徒歩4分		
間取詳細	洋室(5畳) 洋室(6畳) DK(7.5畳)		
構造・規模	鉄骨 3階建 1階		
専有面積	41㎡	向き	南
築年月	1988年5月	契約期間	2年
損害保険	有 21,500円 24ヶ月	入居時期	相談
駐車場	近隣駐車場 25000円/月 ~ 駐輪場		
設備	2口コンロ, B S, C A T V, C S, インターネット専用線配線済み, インターホン, エアコン, ガスキッチン		
その他費用	[一時金] 鍵交換費用: 20,900円		
入居諸条件	事務所相談 性別不問 二人可 法人可 子供可		
保証会社	可 審査内容により変動致しますので、お問い合わせください。		
備考	未公開物件多数! 初期費用クレカ・分割OK / オンライン内見可 地域密着で安心! 人気物件はお早めに 京王線・井の頭線・小田急線・世田谷線はお任せ! LINEで簡単相談 @gjc6075b		

情報更新日2026年7月5日

No.0000021878

お問合せ先



東京都知事(5)第78845号  
全日本不動産協会

株式会社レントハウス 下高井戸店

東京都世田谷区赤堤4丁目45-11 山田屋ビル2F  
TEL:03-5355-0766 FAX:03-5355-0799  
E-mail: shimotakaido9@gmail.com  
URL: http://www.renthouse.co.jp/simotaka1122.html



携帯サイトから物件詳細を閲覧できます!

取引態様	手数料負担の割合	貸主	借主
仲介元付(一般)	手数料配分の割合	元付	客付