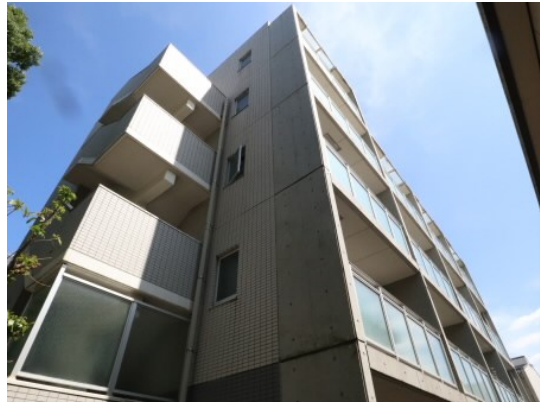


FOR RENT

賃料	管理費等
87,000円	12,000円

防犯カメラ 耐震構造 免震構造 分譲タイプ 内装リフォーム済 2F以上 オートロック モニタ付オートロック 玄関ホール 陽当たり良好 眺望良好 通風良好

【外観】



【間取り図】



間取り	1K		
敷金	1ヶ月	礼金	1ヶ月
敷引/償却金	-	保証金	-
物件種別	マンション		
建物名・部屋番号			
物件所在地	東京都杉並区上高井戸2丁目		
交通	京王井の頭線 富士見ヶ丘駅 徒歩7分 京王線 芦花公園駅 徒歩15分		
間取詳細	洋室(6.4畳)		
構造・規模	鉄筋コンクリート 5階建 2階		
専有面積	21.5㎡	向き	東
築年月	2007年3月	契約期間	2年
損害保険	有	入居時期	相談
駐車場	有(敷地内) 20000円/月~ 駐輪場 バイク置き場		
設備	エレベーター 敷地内ゴミ置き場 内階段 宅配BOX システムキッチン ガスコンロ設置済 ガスレンジ付		
その他費用	[一時金] 鍵交換代: 35,200円 消毒サービス: 8,800円 [月次費用] 24時間サポート料: 1,100円		
入居諸条件	性別不問 法人可 単身可		
保証会社	必須 月額賃料等の80% (初回保証料) 2年毎に2万円 (更新料) 550円/月		
備考	京王線・井の頭線・小田急線・世田谷線の新築~レトロまで、リノベーション物件多数 クレジットカード(分割可) 見学希望はレントハウス下高井戸まで 03-5355-0766		

図面と現況が異なる場合は現況が優先となります。

間取りの「S」はサービスルーム(納戸)です。

情報更新日2026年6月26日

No.0000021819



東京都知事(5)第78845号
全日本不動産協会
株式会社レントハウス 下高井戸店
東京都世田谷区赤堤4丁目45-11 山田屋ビル2F
TEL:03-5355-0766 FAX:03-5355-0799
E-mail: shimotakaido9@gmail.com
URL: http://www.renthouse.co.jp/simotaka1122.html



携帯サイトから物件詳細を閲覧できます!

取引態様	手数料負担の割合	貸主	借主
仲介先物	手数料配分の割合	元付	客付