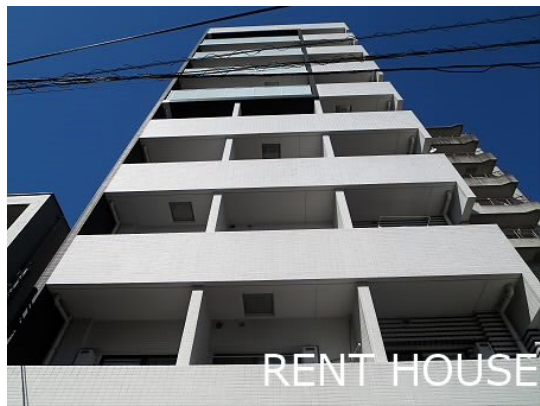


# FOR RENT

賃料	管理費等
114,000円	7,500円

防犯カメラ 耐震構造 外壁コンクリート 分譲タイプ 駅まで平坦 2F以上 オートロック モニタ付オートロック ディンプルキー 24時間緊急通報システム セキュリティ有り 玄関ホール 眺望良好 通風良好

【外観】



【間取り図】



図面と現況が異なる場合は現況が優先となります。

間取りの「S」はサービスルーム(納戸)です。

間取り	1K		
敷金	1ヶ月	礼金	1ヶ月
敷引/償却金	-	保証金	-
物件種別	マンション		
建物名・部屋番号			
物件所在地	東京都世田谷区松原1丁目		
交通	京王線 明大前駅 徒歩5分 京王線 代田橋駅 徒歩8分		
間取詳細	洋室(7.9畳) K(2畳)		
構造・規模	鉄筋コンクリート 10階建 5階		
専有面積	25.44㎡	向き	北
築年月	2012年8月	契約期間	2年
損害保険	有	入居時期	2026年5月下旬
駐車場	近隣駐車場 25000円/月 ~ 駐輪場 バイク置き場		
設備	エレベーター 24時間ゴミ出し可 敷地内ゴミ置き場 宅配BOX システムキッチン ガスコンロ設置済		
その他費用	[一時金] 鍵交換費用: 29,700円 消火剤: 5,500円 [月次費用] 24時間サポート料: 1,650円 保険料: 1,000円 [備考] 2年未満の解約の場合、違約金として賃料総額の1ヶ月分請求あり		
入居諸条件	性別不問 法人可 単身可		
保証会社	必須 初回保証料...総賃料の50%、月額保証料...総賃料の1.4%		
備考	未公開物件多数! 初期費用クレカ・分割OK / オンライン内見可 地域密着で安心! 人気物件はお早めに 京王線・井の頭線・小田急線・世田谷線はお任せ! LINEで簡単相談 @gjc6075b		

情報更新日2026年5月11日

No.0000021627



東京都知事(5)第78845号  
全日本不動産協会

**株式会社レントハウス 下高井戸店**

東京都世田谷区赤堤4丁目45-11 山田屋ビル2F  
TEL:03-5355-0766 FAX:03-5355-0799  
E-mail: shimotakaido9@gmail.com  
URL: http://www.renthouse.co.jp/simotaka1122.html



携帯サイトから物件詳細を閲覧できます!

取引態様	手数料負担の割合	貸主	借主
仲介先物	手数料配分の割合	元付	客付