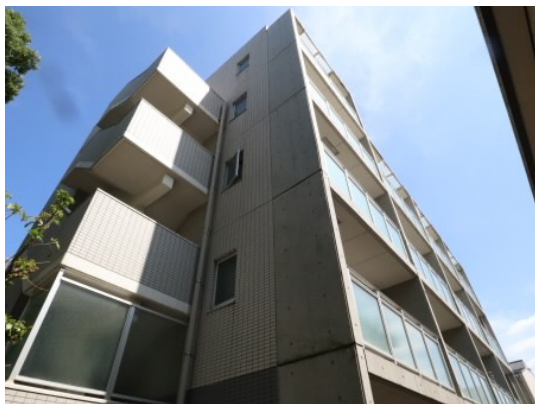


FOR RENT

賃料	管理費等
89,000円	5,000円

防犯カメラ 耐震構造 免震構造 分譲タイプ 内装リフォーム済 最上階 上階無し 2F以上 オートロック モニタ付オートロック 玄関ホール 陽当たり良好 眺望良好 通風良好

【外観】



【間取り図】



図面と現況が異なる場合は現況が優先となります。

間取りの「S」はサービスルーム(納戸)です。

間取り	1K		
敷金	無	礼金	1ヶ月
敷引/償却金	-	保証金	-
物件種別	マンション		
建物名・部屋番号			
物件所在地	東京都杉並区上高井戸2丁目		
交通	京王井の頭線 富士見ヶ丘駅 徒歩7分 京王線 芦花公園駅 徒歩15分		
間取詳細	洋室(6.4畳)		
構造・規模	鉄筋コンクリート 5階建 5階		
専有面積	21.5㎡	向き	東
築年月	2007年3月	契約期間	2年
損害保険	有 22,000円	入居時期	即時
駐車場	有(敷地内) 20000円/月~ 駐輪場 バイク置き場		
設備	エレベーター 敷地内ゴミ置き場 内階段 宅配BOX システムキッチン ガスコンロ設置済 ガスレンジ付		
その他費用	[一時金] 鍵交換代: 33,000円 抗菌代: 16,500円 24時間サポート料: 16,500円 クリーニング代: 80,000円		
入居諸条件	性別不問 法人可 单身可		
保証会社	必須 初回保証料: 総賃料の33% 月額保証料: 賃料等総額の2.2%		
備考	未公開物件多数! 初期費用クレカ・分割OK / オンライン内見可 地域密着で安心! 人気物件はお早めに 京王線・井の頭線・小田急線・世田谷線はお任せ! LINEで簡単相談 @gjc6075b		

情報更新日2026年5月8日

No.0000021623

お問合せ先



東京都知事(5)第78845号
全日本不動産協会

株式会社レントハウス 下高井戸店

東京都世田谷区赤堤4丁目45-11 山田屋ビル2F

TEL:03-5355-0766

FAX:03-5355-0799

E-mail: shimotakaido9@gmail.com

URL: http://www.renthouse.co.jp/simotaka1122.html



携帯サイトから物件詳細を閲覧できます!

取引態様	手数料負担の割合	貸主	借主
仲介先物	手数料配分の割合	元付	客付