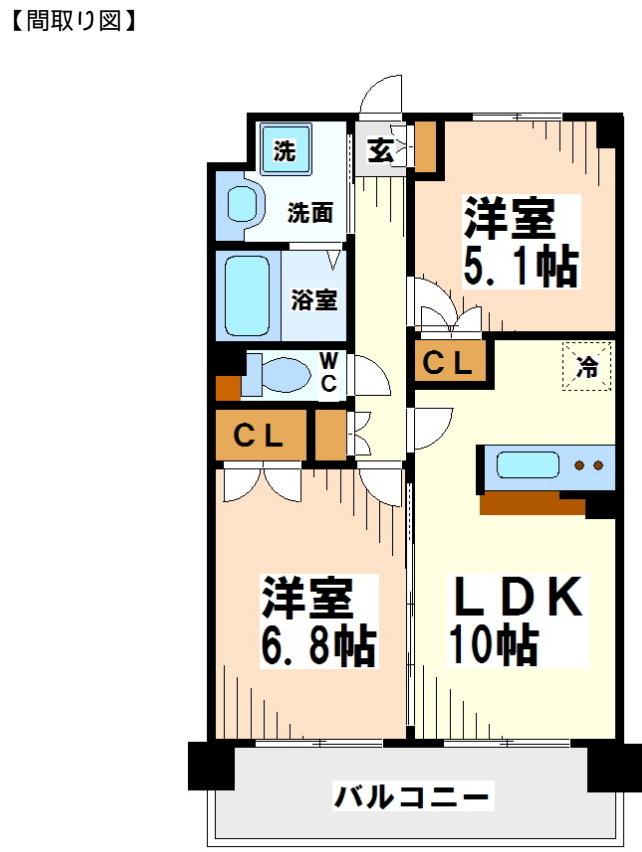
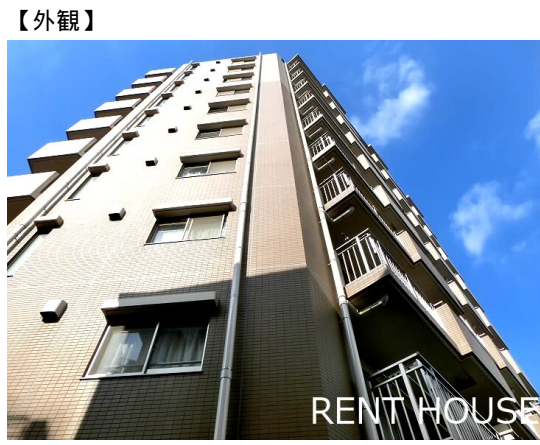


# FOR RENT

賃料	管理費等
190,000円	10,000円

防犯カメラ 24時間有人管理 耐震構造 外壁タイル張り 駅まで平坦 駅前 南面バルコニー 内装リフォーム済 高層階 2F以上 オートロック モニタ付オートロック セキュリティ有り 玄関ホール 振り分け



間取り	2LDK		
敷金	1ヶ月	礼金	1ヶ月
敷引/償却金	-	保証金	-
物件種別	マンション		
建物名・部屋番号			
物件所在地	東京都世田谷区上北沢4丁目		
交通	京王線 上北沢駅 徒歩5分 京王線 八幡山駅 徒歩5分		
間取詳細	洋室(6.8畳) 洋室(5.1畳) LDK(10畳)		
構造・規模	鉄骨鉄筋コンクリート 10階建 2階		
専有面積	50.46㎡	向き	南
築年月	2002年2月	契約期間	2年
損害保険	有 16,550円 24ヶ月	入居時期	2026年6月下旬予定
駐車場	近隣駐車場 23000円/月 ~ 駐輪場		
設備	エレベーター 24時間ゴミ出し可 敷地内ゴミ置き場 宅配BOX システムキッチン 対面式キッチン		
その他費用	[一時金] 鍵交換費用: 44,000円		
入居諸条件	性別不問 二人可 法人可 ルームシェア相談		
保証会社	可 初回保証料...総賃料の50% 月次保証料...賃料等の1%		
備考	未公開物件多数! 初期費用クレカ・分割OK / オンライン内見可 地域密着で安心! 人気物件はお早めに 京王線・井の頭線・小田急線・世田谷線はお任せ! LINEで簡単相談 @gjc6075b		

図面と現況が異なる場合は現況が優先となります。

間取りの「S」はサービスルーム(納戸)です。

情報更新日2026年5月13日

No.0000021578



東京都知事(5)第78845号  
全日本不動産協会  
**株式会社レントハウス 下高井戸店**  
東京都世田谷区赤堤4丁目45-11 山田屋ビル2F  
TEL:03-5355-0766 FAX:03-5355-0799  
E-mail: shimotakaido9@gmail.com  
URL: http://www.renthouse.co.jp/simotaka1122.html



携帯サイトから物件詳細を閲覧できます!

取引態様	手数料負担の割合	貸主	借主
仲介先物	手数料配分の割合	元付	客付