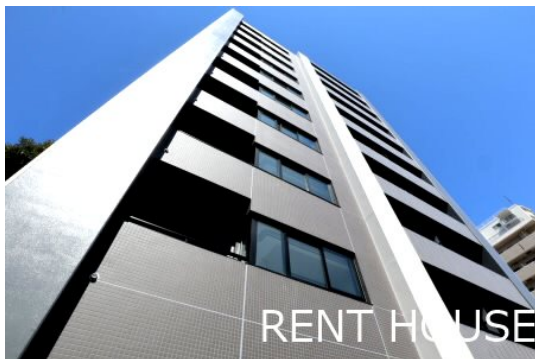


FOR RENT

賃料	管理費等
181,000円	15,000円

防犯カメラ 耐震構造 免震構造 デザイナーズ 外壁タイル張り 駅まで平坦 駅前 2F以上 オートロック モニタ付オートロック
ダブルロック ディンプルキー 玄関ホール 振り分け 角住戸 2面採光

【外観】



【間取り図】



間取り	1LDK		
敷金	無	礼金	無
敷引/償却金	-	保証金	-
物件種別	マンション		
建物名・部屋番号			
物件所在地	東京都世田谷区松原2丁目		
交通	京王線 明大前駅 徒歩4分 京王線 下高井戸駅 徒歩9分		
間取詳細	洋室(3畳) LDK(10.4畳)		
構造・規模	鉄筋コンクリート 10階建 8階		
専有面積	35.6㎡	向き	南
築年月	2020年2月	契約期間	2年
損害保険	有 28,000円 24ヶ月	入居時期	相談
駐車場	有(敷地内) 38500円/月~ 駐輪場 バイク置き場		
設備	エレベーター 宅配BOX システムキッチン 対面式キッチン カウンターキッチン ガスコンロ設置済		
その他費用	[一時金] 鍵交換費用: 24,200円 24サポート: 15,000円		
入居諸条件	性別不問 二人可 法人可 子供可 単身可		
保証会社	必須 審査内容により変動致しますので、お問い合わせください。		
備考	未公開物件多数! 初期費用クレカ・分割OK / オンライン内見可 地域密着で安心! 人気物件はお早めに 京王線・井の頭線・小田急線・世田谷線はお任せ! LINEで簡単相談 @gjc6075b		

図面と現況が異なる場合は現況が優先となります。

間取りの「S」はサービスルーム(納戸)です。

情報更新日2026年6月8日

No.0000021554



東京都知事(5)第78845号
全日本不動産協会

株式会社レントハウス 下高井戸店

東京都世田谷区赤堤4丁目45-11 山田屋ビル2F
TEL:03-5355-0766 FAX:03-5355-0799
E-mail: shimotakaido9@gmail.com
URL: http://www.renthouse.co.jp/simotaka1122.html



携帯サイトから物件詳細を閲覧できます!

取引態様	手数料負担の割合	貸主	借主
仲介先物	手数料配分の割合	元付	客付