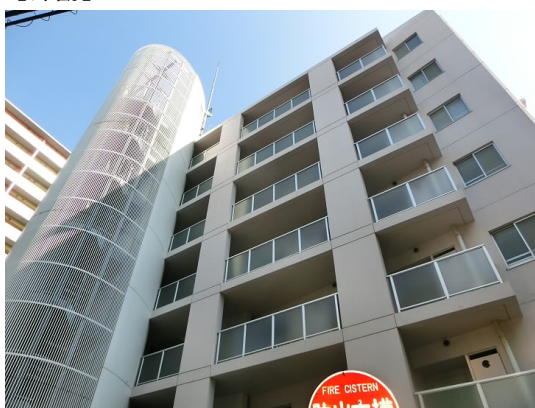


FOR RENT

賃料	管理費等
172,000円	0円

耐震構造 デザイナーズ 外壁コンクリート 駅まで平坦 閑静な住宅街 内装リフォーム済 高層階 2F以上 オートロック ディンプルキー セキュリティ有り 玄関ホール 振り分け 陽当たり良好 眺望良好

【外観】



【間取り図】



図面と現況が異なる場合は現況が優先となります。

間取りの「S」はサービスルーム(納戸)です。

間取り	2LDK		
敷金	1ヶ月	礼金	1ヶ月
敷引/償却金	-	保証金	-
物件種別	マンション		
建物名・部屋番号			
物件所在地	東京都杉並区高井戸東3丁目		
交通	京王井の頭線 高井戸駅 徒歩6分 京王井の頭線 富士見ヶ丘駅 徒歩13分		
間取詳細	LDK(15.8畳) 洋室(5.6畳) 洋室(5畳)		
構造・規模	鉄筋コンクリート 7階建 3階		
専有面積	57㎡	向き	東
築年月	1997年10月	契約期間	2年
損害保険	有 18,000円 24ヶ月	入居時期	相談
駐車場	有(敷地内) 30800円/月~ 駐輪場		
設備	エレベーター 24時間ゴミ出し可 敷地内ゴミ置き場 宅配BOX システムキッチン 独立型キッチン		
その他費用	[一時金] 鍵交換費用: 27,500円		
入居諸条件	性別不問 二人可 法人可 ルームシェア相談		
保証会社	可 保証内容によって変動しますので、詳細は当社までお問い合わせ下さい		
備考	どのような条件でも必ず納得のいくお部屋を全力で探します!京王線 井の頭線のお部屋探しは「レントハウス下高井戸店」までお問い合わせ下さい。 TEL03-5355-0766 全物件の初期費用クレジットカード決済・分割可能です		

情報更新日2026年4月3日

No.0000021498

お問合せ先



東京都知事(5)第78845号
全日本不動産協会

株式会社レントハウス 下高井戸店

東京都世田谷区赤堤4丁目45-11 山田屋ビル2F

TEL:03-5355-0766

FAX:03-5355-0799

E-mail: shimotakaido9@gmail.com

URL: http://www.renthouse.co.jp/simotaka1122.html



携帯サイトから物件詳細を閲覧できます!

取引態様	手数料負担の割合	貸主	借主
仲介先物	手数料配分の割合	元付	客付