

FOR RENT

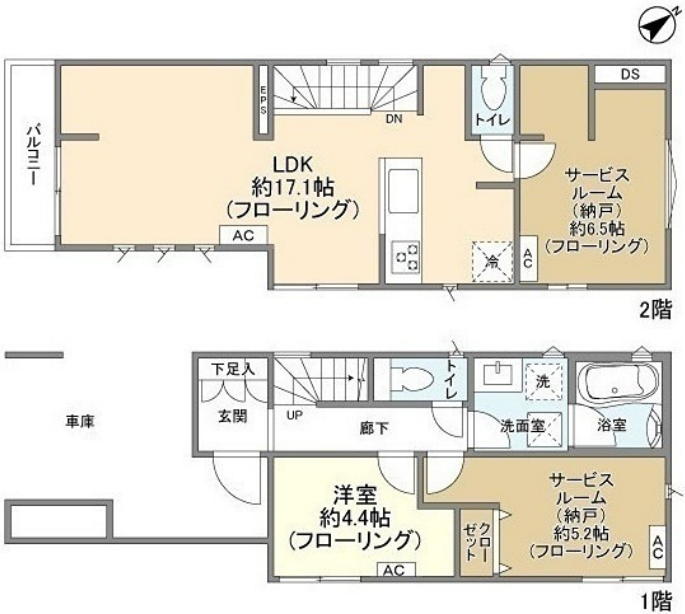
賃料	管理費等
314,000円	0円

耐震構造 駅まで平坦 閑静な住宅街 平坦地 緑豊かな住宅地 南面バルコニー 最上階 上階無し 2F以上 玄関ポーチ 玄関ホール 振り分け 2階LDK 角住戸 3面採光 出窓 陽当たり良好 眺望良好

【外観】



【間取り図】



図面と現況が異なる場合は現況が優先となります。

間取りの「S」はサービスルーム(納戸)です。

間取り	3LDK		
敷金	1ヶ月	礼金	1ヶ月
敷引/償却金	-	保証金	-
物件種別	戸建		
建物名・部屋番号			
物件所在地	東京都世田谷区赤堤2丁目		
交通	東急世田谷線 松原(東京)駅 徒歩6分 東急世田谷線 山下(東京)駅 徒歩10分		
間取詳細	LDK(171畳) 洋室(4.4畳) S(6.5畳) S(5.2畳)		
構造・規模	木造 2階建 2階		
専有面積	74.98㎡	向き	南
築年月	2023年1月	契約期間	2年
損害保険	有 16,550円 24ヶ月	入居時期	2026年7月上旬予定
駐車場	付(無料) 駐輪場 バイク置き場		
設備	宅配BOX システムキッチン 対面式キッチン カウンターキッチン ガスレンジ付 3口以上コンロ		
その他費用			
入居諸条件	ペット相談 楽器等の使用相談 性別不問 二人可		
保証会社	必須 保証内容によって変動しますので、詳細は当社までお問い合わせ下さい		
備考	初期費用クレジットカード決済可 オンライン内見可 TEL: 03-5355-0766 公式LINE: @gjc6075b 未公開物件多数のHP https://simotakaido.es-ws.jp		

情報更新日2026年4月2日

No.0000021488



東京都知事(5)第78845号
全日本不動産協会
株式会社レントハウス 下高井戸店
東京都世田谷区赤堤4丁目45-11 山田屋ビル2F
TEL:03-5355-0766 FAX:03-5355-0799
E-mail: shimotakaido9@gmail.com
URL: <http://www.renthouse.co.jp/simotaka1122.html>



携帯サイトから物件詳細を閲覧できます!

取引態様	手数料負担の割合	貸主	借主
仲介先物	手数料配分の割合	元付	客付