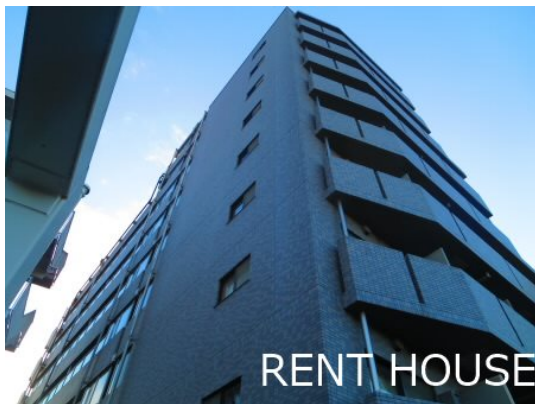


FOR RENT

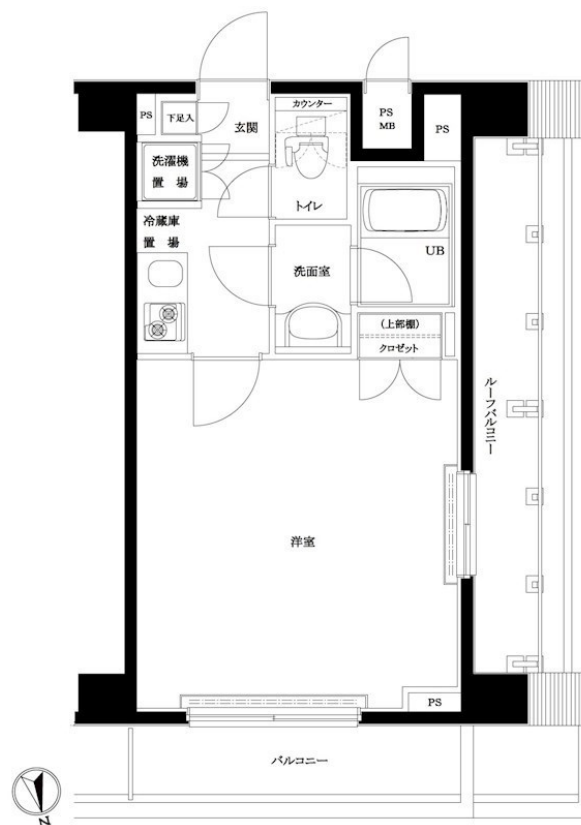
賃料	管理費等
113,000円	10,000円

防犯カメラ 耐震構造 免震構造 外壁コンクリート 外壁タイル張り 分譲タイプ 駅まで平坦 駅前 閑静な住宅街 緑豊かな住宅地 2面バルコニー 2F以上 オートロック モニタ付オートロック ダブルロック

【外観】



【間取り図】



図面と現況が異なる場合は現況が優先となります。

間取りの「S」はサービスルーム(納戸)です。

間取り	1K		
敷金	無	礼金	1ヶ月
敷引/償却金	-	保証金	-
物件種別	マンション		
建物名・部屋番号			
物件所在地	東京都杉並区浜田山3丁目		
交通	京王井の頭線 浜田山駅 徒歩4分 京王井の頭線 西永福駅 徒歩12分		
間取詳細			
構造・規模	鉄筋コンクリート 9階建 5階		
専有面積	30㎡	向き	西
築年月	2007年2月	契約期間	2年
損害保険	有 20,000円 24ヶ月	入居時期	2026年5月下旬予定
駐車場	近隣駐車場 25000円/月 ~ 駐輪場		
設備	エレベーター 24時間ゴミ出し可 敷地内ゴミ置き場 宅配BOX システムキッチン ガスコンロ設置済		
その他費用	[一時金] クラブ会費: 20,000円 鍵交換代: 27,500円		
入居諸条件	性別不問 法人可 単身可		
保証会社	必須 保証内容によって変動しますので、詳細は当社までお問い合わせ下さい		
備考	人気の分譲マンション ウォシュレット・浴室乾燥機 2口システムガスキッチン 防犯カメラ オートロック 宅配BOX 魅力満載の設備が揃っております		

情報更新日2026年3月27日

No.0000021434

お問合せ先



東京都知事(5)第78845号
全日本不動産協会

株式会社レントハウス 下高井戸店

東京都世田谷区赤堤4丁目45-11 山田屋ビル2F
TEL:03-5355-0766 FAX:03-5355-0799
E-mail: shimotakaido9@gmail.com
URL: http://www.renthouse.co.jp/simotaka1122.html



携帯サイトから物件詳細を閲覧できます!

取引態様	手数料負担の割合	貸主	借主
仲介先物	手数料配分の割合	元付	客付