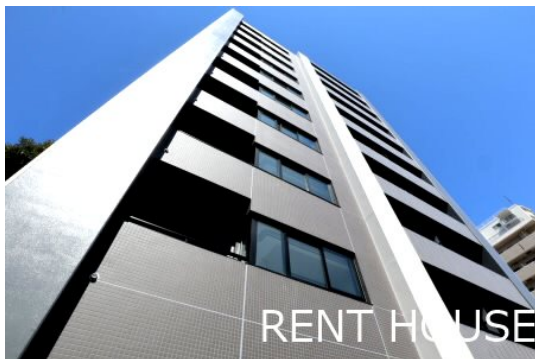


FOR RENT

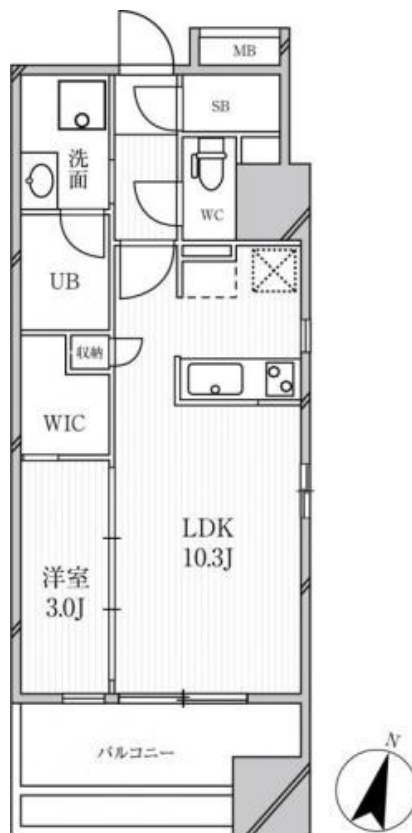
賃料	管理費等
179,000円	15,000円

防犯カメラ 耐震構造 免震構造 デザイナーズ 外壁タイル張り 駅まで平坦 駅前 南面バルコニー 2F以上 オートロック モニタ付オートロック ダブルロック ディンプルキー セキュリティ有り 玄関ホール

【外観】



【間取り図】



図面と現況が異なる場合は現況が優先となります。

間取りの「S」はサービスルーム(納戸)です。

間取り	1LDK		
敷金	無	礼金	無
敷引/償却金	-	保証金	-
物件種別	マンション		
建物名・部屋番号			
物件所在地	東京都世田谷区松原2丁目		
交通	京王線 明大前駅 徒歩4分 京王線 下高井戸駅 徒歩9分		
間取詳細	洋室(3畳) LDK(10.3畳)		
構造・規模	鉄筋コンクリート 10階建 4階		
専有面積	35.89㎡	向き	北西
築年月	2020年2月	契約期間	2年
損害保険	有 28,000円 24ヶ月	入居時期	2026年5月中旬予定
駐車場	有(敷地内) 38500円/月~ 駐輪場 バイク置き場		
設備	エレベーター 宅配BOX システムキッチン 対面式キッチン カウンターキッチン ガスコンロ設置済		
その他費用	[一時金] 鍵交換費用: 24,200円 24サポート: 15,000円 24時間サポート登録料: 3,000円		
入居諸条件	性別不問 二人可 法人可 子供可 単身可		
保証会社	必須 保証内容によって変動しますので、詳細は当社までお問い合わせ下さい		
備考	アッ!と驚く豪華な設備 お洒落な内装に思わずウットリ オートロック・宅配BOX有で安心で便利 インターネット無料物件 追い焚き・浴室乾燥機・床暖房など揃っております		

情報更新日2026年5月12日

No.0000021414

お問合せ先



東京都知事(5)第78845号
全日本不動産協会

株式会社レントハウス 下高井戸店

東京都世田谷区赤堤4丁目45-11 山田屋ビル2F

TEL:03-5355-0766

FAX:03-5355-0799

E-mail: shimotakaido9@gmail.com

URL: http://www.renthouse.co.jp/simotaka1122.html



携帯サイトから物件詳細を閲覧できます!

取引態様	手数料負担の割合	貸主	借主
仲介先物	手数料配分の割合	元付	客付