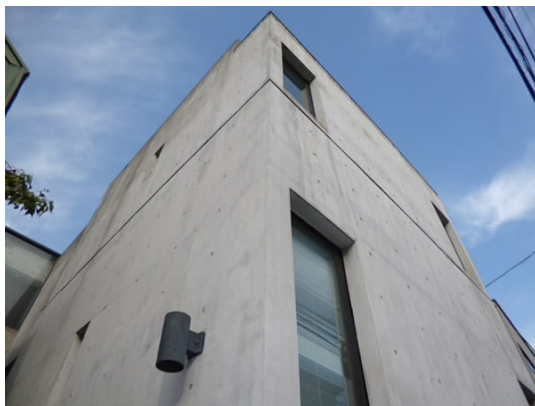


FOR RENT

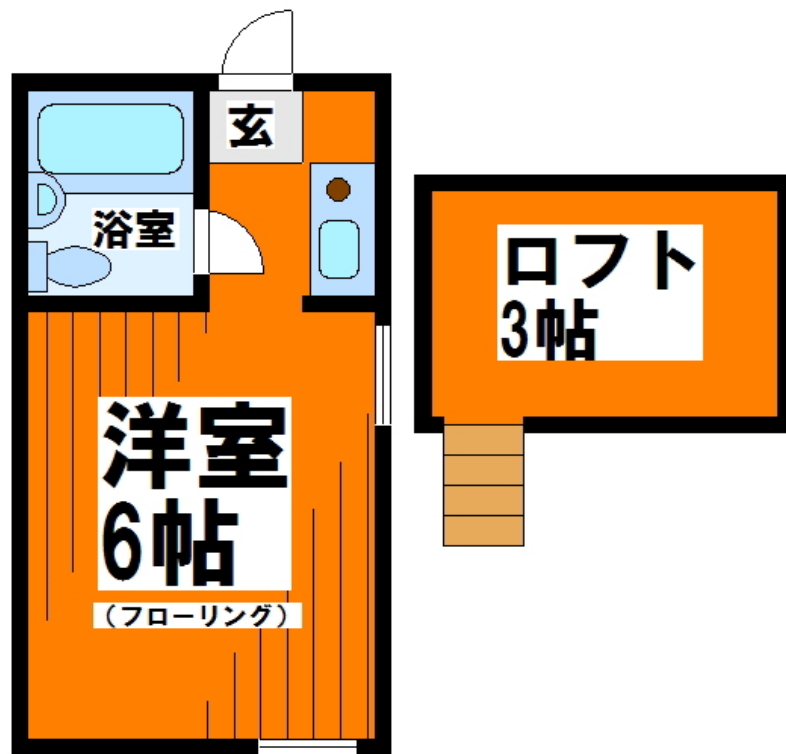
| | |
|---------|--------|
| 賃料 | 管理費等 |
| 60,000円 | 3,000円 |

耐震構造 デザイナーズ 外壁コンクリート 駅まで平坦 閑静な住宅街 内装リフォーム済 最上階 上階無し 2F以上 ディンプルキー セキュリティ有り ロフト 角住戸 2面採光 陽当たり良好 眺望良好

【外観】



【間取り図】



図面と現況が異なる場合は現況が優先となります。

間取りの「S」はサービスルーム(納戸)です。

| | | | |
|----------|--------------------------------------------------------------------------------------|------|-----|
| 間取り | 1R | | |
| 敷金 | 1ヶ月 | 礼金 | 1ヶ月 |
| 敷引/償却金 | - | 保証金 | - |
| 物件種別 | マンション | | |
| 建物名・部屋番号 | | | |
| 物件所在地 | 東京都世田谷区松原3丁目 | | |
| 交通 | 京王線 明大前駅 徒歩11分 京王線 下高井戸駅 徒歩7分 | | |
| 間取詳細 | 洋室(6畳) ロフト(3畳) | | |
| 構造・規模 | 鉄筋コンクリート 3階建 3階 | | |
| 専有面積 | 17㎡ | 向き | 南 |
| 築年月 | 1990年3月 | 契約期間 | 2年 |
| 損害保険 | 有 | 入居時期 | 相談 |
| 駐車場 | 近隣駐車場 25000円/月 ~ 駐輪場 | | |
| 設備 | 敷地内ゴミ置き場 ガスコンロ設置可 IHクッキングヒーター パス有 シャワー トイレ有 洗面台 | | |
| その他費用 | [一時金] 鍵交換費用: 20,900円 | | |
| 入居諸条件 | 法人可 单身可 | | |
| 保証会社 | 必須 保証内容によって変動しますので、詳細は当社までお問い合わせ下さい | | |
| 備考 | どのような条件でも必ず納得のいくお部屋を全力で探します!京王線 井の頭線のお部屋探しは「レントハウス下高井戸店」までお問い合わせ下さい。 TEL03-5355-0766 | | |

情報更新日2026年5月23日

No.0000021402

お問合せ先



東京都知事(5)第78845号
全日本不動産協会

株式会社レントハウス 下高井戸店

東京都世田谷区赤堤4丁目45-11 山田屋ビル2F

TEL:03-5355-0766

FAX:03-5355-0799

E-mail: shimotakaido9@gmail.com

URL: http://www.renthouse.co.jp/simotaka1122.html



携帯サイトから物件詳細を閲覧できます!

| | | | |
|----------|----------|----|----|
| 取引態様 | 手数料負担の割合 | 貸主 | 借主 |
| 仲介元付(一般) | 手数料配分の割合 | 元付 | 客付 |