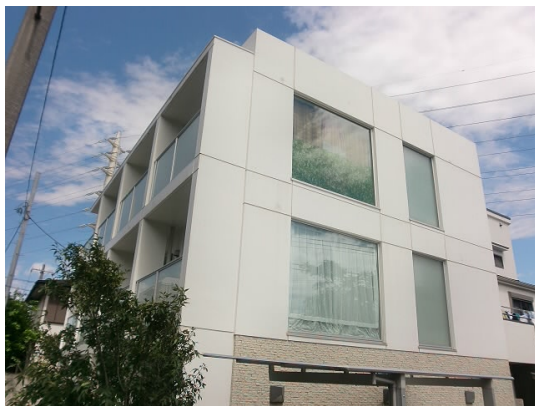


FOR RENT

賃料	管理費等
142,000円	4,000円

オートロック, モニタ付オートロック, 玄関ホール, 振り分け, 通風良好, 閑静な住宅街, 平坦地, 緑豊かな住宅地, メールボックス

【外観】



【間取り図】



間取り	1LDK		
敷金	0.5ヶ月	礼金	1.5ヶ月
敷引/償却金	-	保証金	-
物件種別	マンション		
建物名・部屋番号			
物件所在地	東京都杉並区大宮 1丁目		
交通	京王井の頭線 永福町駅 徒歩10分 京王井の頭線 西永福駅 徒歩15分		
間取詳細	洋室(6.2畳) LDK(12.6畳)		
構造・規模	鉄筋コンクリート 3階建 3階		
専有面積	42.6㎡	向き	西
築年月	2008年12月	契約期間	2年
損害保険	有	入居時期	2026年6月10日
駐車場	有(敷地内) 23100円/月 ~ 駐輪場		
設備	24時間換気システム, 2口コンロ, 3口以上コンロ, 3点給湯, B S, I H キッチンヒーター, TV インタ		
その他費用	[一時金] 鍵交換代: 29,700円 [月次費用] 町会費: 200円 保険料: 1,100円		
入居諸条件	性別不問 二人可 法人可 子供相談 単身可		
保証会社	必須 保証内容によって変動しますので、詳細は当社までお問い合わせ下さい		
備考	初期費用クレジットカード決済可 オンライン内見可 TEL: 03-5355-0766 公式LINE: @gjc6075b 未公開物件多数のHP https://simotakaido.es-ws.jp		

図面と現況が異なる場合は現況が優先となります。

間取りの「S」はサービスルーム(納戸)です。

情報更新日2026年6月25日

No.0000021344

お問合せ先



東京都知事(5)第78845号
全日本不動産協会

株式会社レントハウス 下高井戸店

東京都世田谷区赤堤 4丁目 45-11 山田屋ビル2F
TEL:03-5355-0766 FAX:03-5355-0799

E-mail: shimotakaido9@gmail.com

URL: <http://www.renthouse.co.jp/simotaka1122.html>



携帯サイトから物件詳細を閲覧できます!

取引態様	手数料負担の割合	貸主	借主
仲介先物	手数料配分の割合	元付	客付