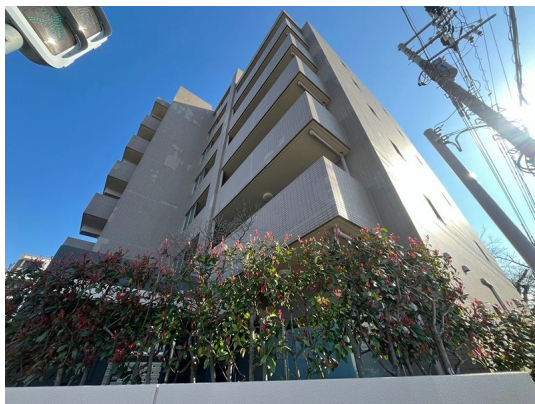


# FOR RENT

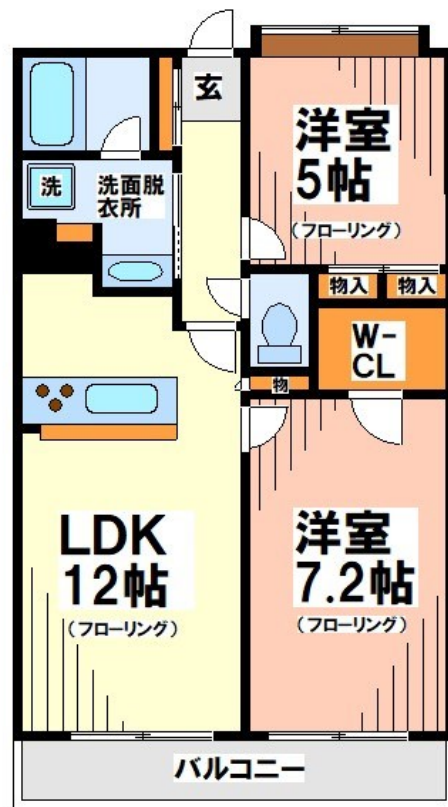
賃料	管理費等
155,000円	12,000円

耐震構造 外壁コンクリート 閑静な住宅街 南面バルコニー 高層階 2F以上 オートロック モニタ付オートロック セキュリティ有り 玄関ホール 振り分け 2面採光 南面リビング 陽当たり良好 眺望良好

【外観】



【間取り図】



間取り	2LDK		
敷金	1ヶ月	礼金	1ヶ月
敷引/償却金	-	保証金	-
物件種別	マンション		
建物名・部屋番号			
物件所在地	東京都世田谷区船橋6丁目		
交通	京王線 上北沢駅 徒歩17分 京王線 桜上水駅 徒歩18分		
間取詳細	LDK(12畳) 洋室(7.2畳) 洋室(5畳)		
構造・規模	鉄筋コンクリート 7階建 6階		
専有面積	56.24㎡	向き	南
築年月	2005年2月	契約期間	2年
損害保険	有	入居時期	即時
駐車場	有(敷地内) 27500円/月~ 駐輪場 バイク置き場		
設備	エレベーター 敷地内ゴミ置き場 宅配BOX システムキッチン 対面式キッチン カウンターキッチン		
その他費用	[一時金] 鍵交換費用: 30,800円 [月次費用] 快適安心倶楽部: 1,650円 [備考] 1年未満の解約の場合、短期解約違約金として賃料1ヶ月分がかかります。		
入居諸条件	二人可 法人可 子供可 単身可		
保証会社	必須 初回保証料: 賃料相当額50% (最低保証料: 20,000円)、月額保証料: 賃料相当額の1%		
備考	どのような条件でも必ず納得のいくお部屋を全力で探します!京王線 井の頭線のお部屋探しは「レントハウス下高井戸店」までお問い合わせ下さい。 TEL03-5355-0766		

図面と現況が異なる場合は現況が優先となります。

間取りの「S」はサービスルーム(納戸)です。

情報更新日2026年6月9日

No.0000021213



東京都知事(5)第78845号  
全日本不動産協会

## 株式会社レントハウス 下高井戸店

東京都世田谷区赤堤4丁目45-11 山田屋ビル2F  
TEL:03-5355-0766 FAX:03-5355-0799  
E-mail: shimotakaido9@gmail.com  
URL: http://www.renthouse.co.jp/simotaka1122.html



携帯サイトから物件詳細を閲覧できます!

取引態様	手数料負担の割合	貸主	借主
仲介先物	手数料配分の割合	元付	客付