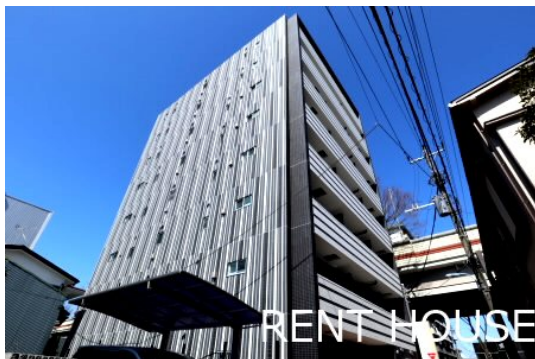


# FOR RENT

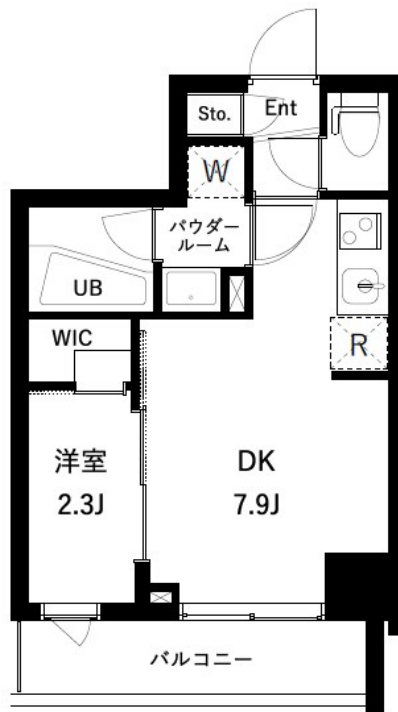
賃料	管理費等
125,000円	15,000円

防犯カメラ 耐震構造 免震構造 デザイナーズ 外壁タイル張り 始発駅 駅まで平坦 2F以上 オートロック モニタ付オートロック ダブルロック ディンプルキー 24時間緊急通報システム セキュリティ有り

【外観】



【間取り図】



間取り	1DK		
敷金	無	礼金	無
敷引/償却金	-	保証金	-
物件種別	マンション		
建物名・部屋番号			
物件所在地	東京都杉並区下高井戸1丁目		
交通	京王線 桜上水駅 徒歩6分 京王線 下高井戸駅 徒歩7分		
間取詳細	洋室(2.1畳) DK(7.3畳)		
構造・規模	鉄筋コンクリート 8階建 6階		
専有面積	26.28㎡	向き	東
築年月	2020年3月	契約期間	2年
損害保険	有 20,000円 24ヶ月	入居時期	2026年4月中旬予定
駐車場	近隣駐車場 25000円/月 ~ 駐輪場 バイク置き場		
設備	エレベーター 24時間ゴミ出し可 敷地内ゴミ置き場 宅配BOX システムキッチン 対面式キッチン		
その他費用	[一時金] 鍵交換費用: 33,000円 [備考] 短期解約違約金: 1年未満で解約の場合は賃料共益費1ヶ月分		
入居諸条件	二人可 法人可 ルームシェア相談 単身可		
保証会社	必須 保証内容によって変動しますので、詳細は当社までお問い合わせ下さい		
備考	初期費用クレジットカード決済可 オンライン内見可 TEL: 03-5355-0766 公式LINE: @gjc6075b 未公開物件多数のHP <a href="https://simotakaido.es-ws.jp">https://simotakaido.es-ws.jp</a>		

図面と現況が異なる場合は現況が優先となります。

間取りの「S」はサービスルーム(納戸)です。

情報更新日2026年4月20日

No.0000021193

お問合せ先



東京都知事(5)第78845号  
全日本不動産協会

## 株式会社レントハウス 下高井戸店

東京都世田谷区赤堤4丁目45-11 山田屋ビル2F  
TEL:03-5355-0766 FAX:03-5355-0799  
E-mail: shimotakaido9@gmail.com  
URL: <http://www.renthouse.co.jp/simotaka1122.html>



携帯サイトから物件詳細を閲覧できます!

取引態様	手数料負担の割合	貸主	借主
仲介先物	手数料配分の割合	元付	客付