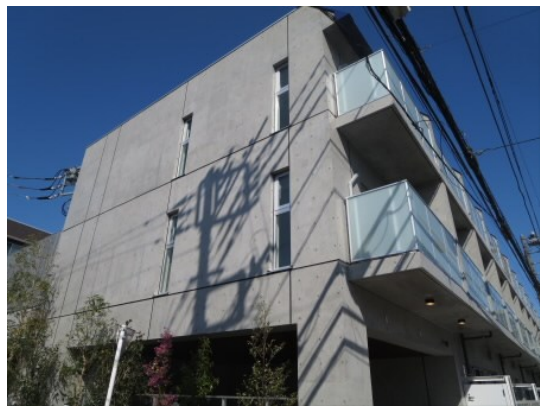


# FOR RENT

賃料	管理費等
115,000円	0円

防犯カメラ 耐震構造 免震構造 外壁タイル張り 駅まで平坦 駅前 閑静な住宅街 緑豊かな住宅地 南面バルコニー 2F以上 オートロック モニタ付オートロック 24時間緊急通報システム セキュリティ有り

【外観】



【間取り図】



図面と現況が異なる場合は現況が優先となります。

間取りの「S」はサービスルーム(納戸)です。

間取り	1K		
敷金	1ヶ月	礼金	1ヶ月
敷引/償却金	-	保証金	-
物件種別	マンション		
建物名・部屋番号			
物件所在地	東京都杉並区浜田山3丁目		
交通	京王井の頭線 浜田山駅 徒歩3分 京王井の頭線 西永福駅 徒歩10分		
間取詳細	洋室(7.6畳)		
構造・規模	鉄筋コンクリート 3階建 2階		
専有面積	25.25㎡	向き	南
築年月	2020年3月	契約期間	定期借家契約 2年
損害保険	有	入居時期	2026年6月中旬
駐車場	近隣駐車場 25000円/月 ~ 駐輪場		
設備	エレベーター 敷地内ゴミ置き場 宅配BOX システムキッチン ガスコンロ設置済 2口コンロ グリル		
その他費用	[一時金] サポートクラブ会費: 19,800円 鍵交換費用: 27,500円		
入居諸条件	性別女性限定 法人可 単身可		
保証会社	必須 初回月額賃料と共益費合計の50%、月々月額賃料と共益費合計の1%		
備考	未公開物件多数! 初期費用クレカ・分割OK / オンライン内見可 地域密着で安心! 人気物件はお早めに 京王線・井の頭線・小田急線・世田谷線はお任せ! LINEで簡単相談 @gjc6075b		

情報更新日2026年6月9日

No.0000021162



東京都知事(5)第78845号  
全日本不動産協会  
**株式会社レントハウス 下高井戸店**  
東京都世田谷区赤堤4丁目45-11 山田屋ビル2F  
TEL:03-5355-0766 FAX:03-5355-0799  
E-mail: shimotakaido9@gmail.com  
URL: http://www.renthouse.co.jp/simotaka1122.html



携帯サイトから物件詳細を閲覧できます!

取引態様	手数料負担の割合	貸主	借主
	手数料配分の割合	元付	客付
仲介先物			