

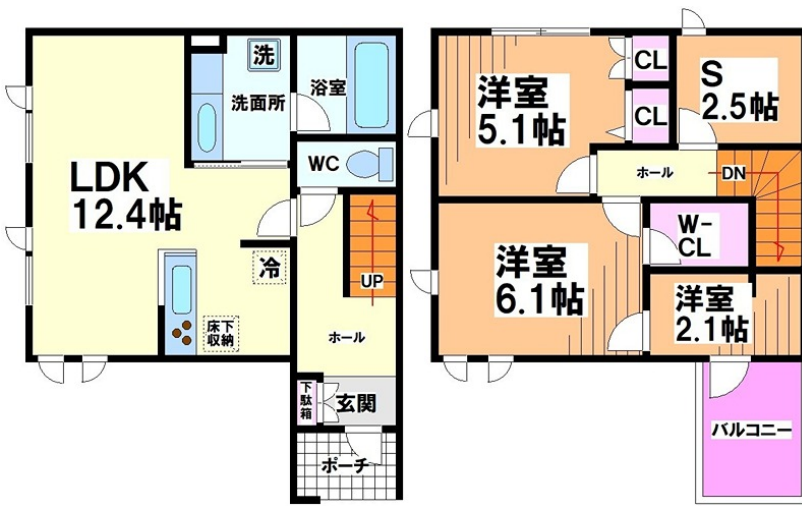
賃料	管理費等
255,000円	7,000円

防犯カメラ デザイナーズ 駅まで平坦 閑静な住宅街 平坦地 緑豊かな住宅地 最上階 上階無し 2F以上 ダブルロック メゾネット 玄関ポーチ 玄関ホール 角住戸 3方角住戸 2面採光 陽当たり良好

【外観】



【間取り図】



間取り	3SLDK		
敷金	1ヶ月	礼金	1ヶ月
敷引/償却金	-	保証金	-
物件種別	テラスハウス		
建物名・部屋番号			
物件所在地	東京都世田谷区八幡山3丁目		
交通	京王線 八幡山駅 徒歩11分 京王線 芦花公園駅 徒歩16分		
間取詳細	LDK(12.4畳) 洋室(5.1畳) 洋室(6.1畳) 洋室(2.1畳) S(2.5畳)		
構造・規模	木造 2階建 2階		
専有面積	70.19㎡	向き	南
築年月	2026年3月下旬	契約期間	2年
損害保険	有	入居時期	即時
駐車場	有(敷地内) 27500円/月 ~ 駐輪場		
設備	敷地内ゴミ置き場 宅配BOX システムキッチン 対面式キッチン カウンターキッチン ガスコンロ設置済		
その他費用			
入居諸条件	二人可 法人相談 子供可 単身可		
保証会社	必須 初回保証料: 賃料等の合計60%、月次保証料: 賃料等の合計額の1%、年間保証料: なし		
備考	初期費用クレジットカード決済可 オンライン内見可 TEL: 03-5355-0766 公式LINE: @gjc6075b 未公開物件多数のHP https://simotakaido.es-ws.jp		

図面と現況が異なる場合は現況が優先となります。

間取りの「S」はサービスルーム(納戸)です。

情報更新日2026年6月13日

No.000021041



東京都知事(5)第78845号
全日本不動産協会
株式会社レントハウス 下高井戸店
東京都世田谷区赤堤4丁目45-11 山田屋ビル2F
TEL:03-5355-0766 FAX:03-5355-0799
E-mail: shimotakaido9@gmail.com
URL: <http://www.renthouse.co.jp/simotaka1122.html>



携帯サイトから物件詳細を閲覧できます!

取引態様	手数料負担の割合	貸主	借主
仲介先物	手数料配分の割合	元付	客付