

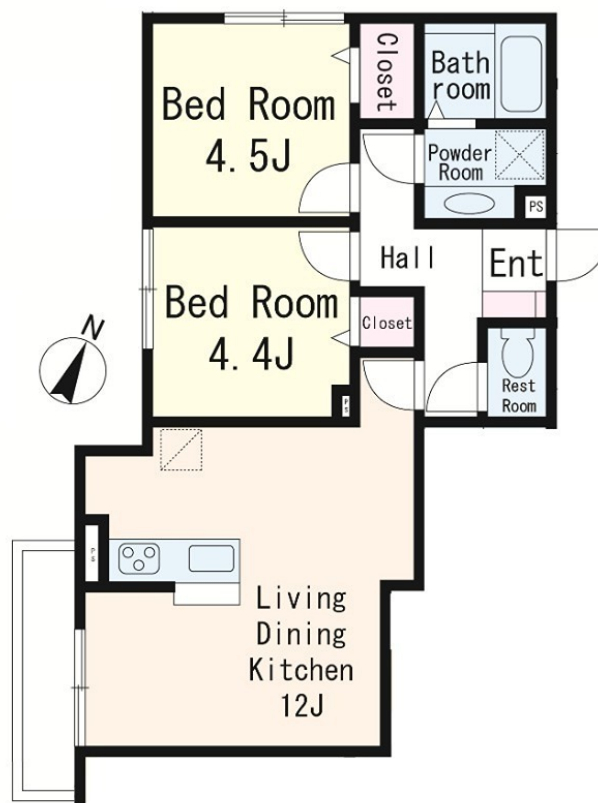
賃料	管理費等
196,000円	4,000円

始発駅 閑静な住宅街 緑豊かな住宅地 最上階 上階無し 2F以上 オートロック モニタ付オートロック ダブルロック カードキー 玄関ホール 振り分け 角住戸 2面採光 陽当たり良好 眺望良好 通風良好

【外観】



【間取り図】



間取り	2LDK		
敷金	無	礼金	0.5ヶ月
敷引 / 償却金	-	保証金	-
物件種別	アパート		
建物名・部屋番号			
物件所在地	東京都杉並区下高井戸3丁目		
交通	京王井の頭線 西永福駅 徒歩8分 京王線 桜上水駅 徒歩10分		
間取詳細	洋室(4.5畳) 洋室(4.4畳) LDK(12畳)		
構造・規模	軽量鉄骨 2階建 2階		
専有面積	50.63㎡	向き	南
築年月	2025年11月中旬	契約期間	2年
損害保険	有	入居時期	相談
駐車場	有(敷地内) 24200円/月 ~ 駐輪場		
設備	敷地内ゴミ置き場 宅配BOX システムキッチン 対面式キッチン カウンターキッチン ガスコンロ設置済		
その他費用	[一時金] カードキー交換費用: 16,500円 クリーニング費用: 82,500円 エアコンクリーニング費用: 38,500円 [月次費用] 保険料: 1,000円 24時間サポート: 880円		
入居諸条件	二人可 法人可 子供相談 単身可		
保証会社	可 審査内容により変動致しますので、お問い合わせください。		
備考	初期費用クレジットカード決済可 オンライン内見可 TEL: 03-5355-0766 公式LINE: @gjc6075b 未公開物件多数のHP https://simotakaido.es-ws.jp		

図面と現況が異なる場合は現況が優先となります。

間取りの「S」はサービスルーム(納戸)です。

情報更新日2026年1月26日

No.0000020951

お問合せ先



東京都知事(5)第78845号
全日本不動産協会

株式会社レントハウス 下高井戸店

東京都世田谷区赤堤4丁目45-11 山田屋ビル2F

TEL:03-5355-0766

FAX:03-5355-0799

E-mail: shimotakaido9@gmail.com

URL: <http://www.renthouse.co.jp/simotaka1122.html>



携帯サイトから物件詳細を閲覧できます！

取引態様	手数料負担の割合	貸主	借主
仲介先物	手数料配分の割合	元付	客付