

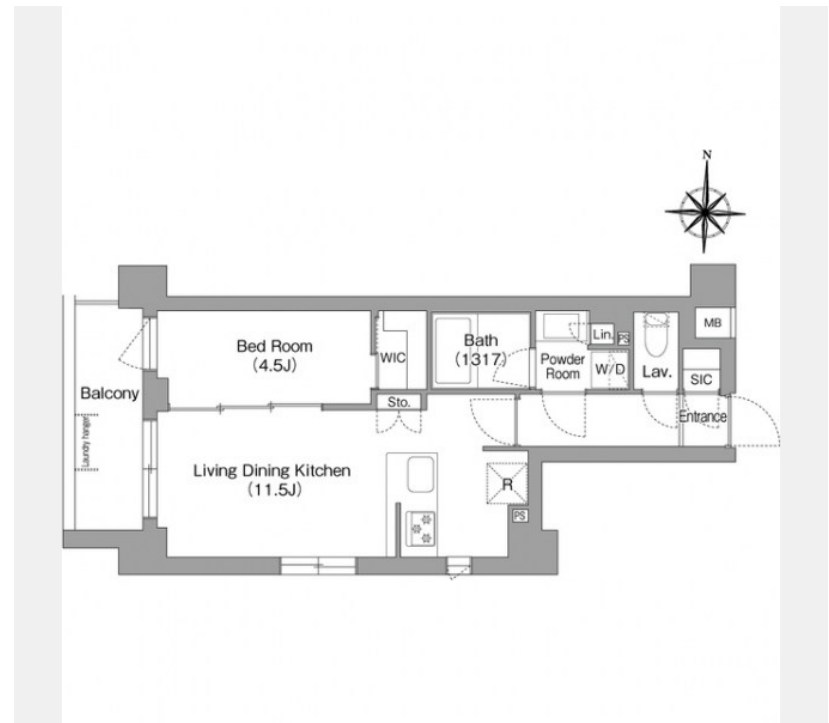
賃料	管理費等
205,000円	15,000円

防犯カメラ 駅まで平坦 平坦地 2F以上 オートロック モニタ付オートロック ダブルロック ディンプルキー セキュリティ
 有り 玄関ホール 振り分け 角住戸 2面採光 陽当たり良好 眺望良好 通風良好

【外観】



【間取り図】



間取り	1LDK		
敷金	1ヶ月	礼金	無
敷引/償却金	-	保証金	-
物件種別	マンション		
建物名・部屋番号			
物件所在地	東京都杉並区大宮1丁目		
交通	京王井の頭線 永福町駅 徒歩13分 京王井の頭線 西永福駅 徒歩15分		
間取詳細	洋室(4.5畳) LDK(11.5畳)		
構造・規模	鉄筋コンクリート 6階建 3階		
専有面積	40.34㎡	向き	西
築年月	2026年2月	契約期間	2年
損害保険	有 16,550円 24ヶ月	入居時期	即時
駐車場	有(敷地内) 33000円/月~ 駐輪場 バイク置き場		
設備	エレベーター 24時間ゴミ出し可 敷地内ゴミ置き場 宅配BOX システムキッチン カウンターキッチン		
その他費用	[備考] 短期違約金有:1年以内解約時賃料等1ヶ月分		
入居諸条件	ペット可 性別不問 二人可 法人可 子供相談		
保証会社	必須 保証内容によって変動しますので、詳細は当社までお問い合わせ下さい		
備考	初期費用クレジットカード決済可 オンライン内見可 TEL:03-5355-0766 公式LINE:@gjc6075b 未公開物件多数のHP https://simotakaido.es-ws.jp		

図面と現況が異なる場合は現況が優先となります。

間取りの「S」はサービスルーム(納戸)です。

情報更新日2026年6月1日

No.0000020932



東京都知事(5)第78845号
 全日本不動産協会
株式会社レントハウス 下高井戸店
 東京都世田谷区赤堤4丁目45-11 山田屋ビル2F
 TEL:03-5355-0766 FAX:03-5355-0799
 E-mail: shimotakaido9@gmail.com
 URL: http://www.renthouse.co.jp/simotaka1122.html



携帯サイトから物件詳細を閲覧できます!

取引態様	手数料負担の割合	貸主	借主
仲介先物	手数料配分の割合	元付	客付