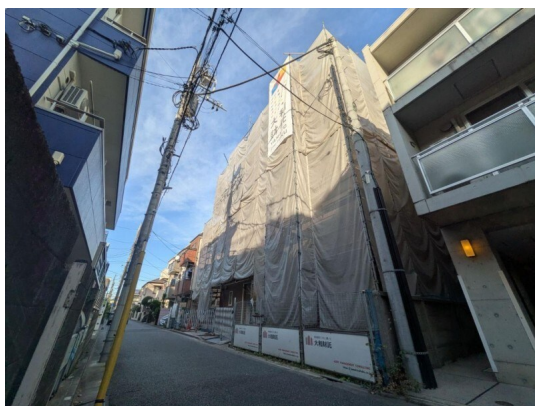


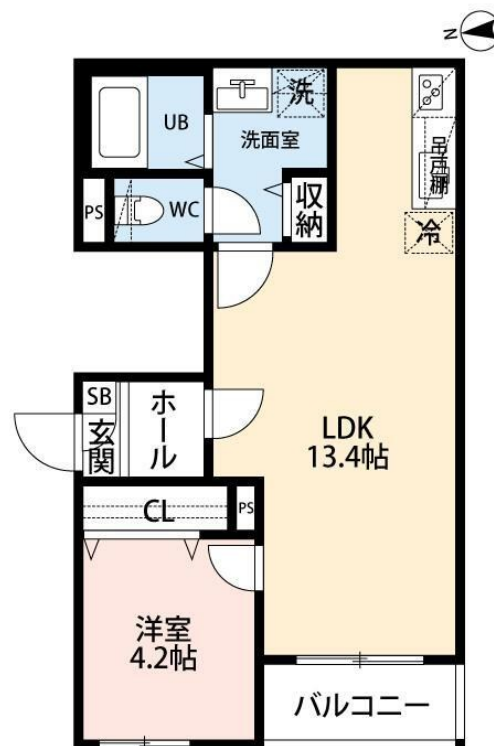
賃料	管理費等
140,000円	5,000円

駅まで平坦 閑静な住宅街 平坦地 オートロック セキュリティ有り 玄関ホール 眺望良好 通風良好

【外観】



【間取り図】



間取り	1LDK		
敷金	無	礼金	1ヶ月
敷引 / 償却金	-	保証金	-
物件種別	マンション		
建物名・部屋番号			
物件所在地	東京都杉並区上高井戸1丁目		
交通	京王線 八幡山駅 徒歩6分 京王線 芦花公園駅 徒歩11分		
間取詳細	洋室(4.2畳) LDK(13.4畳)		
構造・規模	鉄骨 4階建 1階		
専有面積	41.15㎡	向き	西
築年月	2025年12月	契約期間	2年
損害保険	有	入居時期	2026年1月中旬予定
駐車場	近隣駐車場 25000円/月 ~		
設備	敷地内ゴミ置き場 宅配BOX ガスコンロ設置済 3口以上コンロ バス・トイレ別 バス有 浴室乾燥		
その他費用	[一時金] 消臭抗菌施工費：12,100円 [月次費用] 保険料：960円 24時間緊急対応：1,870円 [備考] 1年未満の短期違約金あり(賃料共益費の1ヶ月分相当額)		
入居諸条件	性別不問 二人可 法人可 单身可		
保証会社	必須 保証内容によって変動しますので、詳細は当社までお問い合わせ下さい		
備考	初期費用クレジットカード決済可 オンライン内見可 TEL：03-5355-0766 公式LINE：@gjc6075b 未公開物件多数のHP https://simotakaido.es-ws.jp		

図面と現況が異なる場合は現況が優先となります。

間取りの「S」はサービスルーム(納戸)です。

情報更新日2026年1月15日

No.0000020897

お問合せ先



東京都知事(5)第78845号
全日本不動産協会

株式会社レントハウス 下高井戸店

東京都世田谷区赤堤4丁目45-11 山田屋ビル2F

TEL:03-5355-0766

FAX:03-5355-0799

E-mail: shimotakaido9@gmail.com

URL: <http://www.renthouse.co.jp/simotaka1122.html>



携帯サイトから物件詳細を閲覧できます！

取引態様	手数料 負担の割合	貸主	借主
仲介先物	手数料 配分の割合	元付	客付