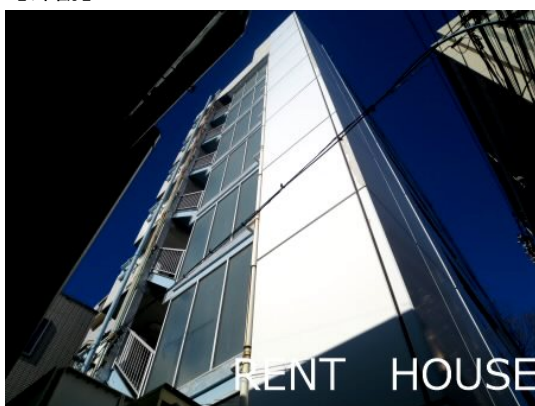


FOR RENT

賃料	管理費等
57,000円	5,000円

防犯カメラ 外壁タイル張り 駅まで平坦 平坦地 高層階 2F以上 オートロック セキュリティ有り 玄関ホール 角住戸 2面採光 陽当たり良好 眺望良好 通風良好

【外観】



【間取り図】



間取り	1K		
敷金	無	礼金	無
敷引 / 償却金	-	保証金	-
物件種別	マンション		
建物名・部屋番号			
物件所在地	東京都杉並区下高井戸1丁目		
交通	京王線 下高井戸駅 徒歩4分 京王線 桜上水駅 徒歩10分		
間取詳細	洋室(6畳)		
構造・規模	鉄骨 8階建 4階		
専有面積	20.65㎡	向き	南東
築年月	1989年4月	契約期間	2年
損害保険	有 20,000円 24ヶ月	入居時期	2026年3月中旬予定
駐車場	近隣駐車場 25000円/月 ~ 駐輪場		
設備	エレベーター 敷地内ゴミ置き場 システムキッチン ガスコンロ設置済 電気コンロ ユニットバス バス有		
その他費用	[一時金] 鍵交換費用: 18,000円		
入居諸条件	性別不問 単身可		
保証会社	可 初回保証料・・・総賃料の50%		
備考	京王線のペット可・デザイナーズ・保証人不要・敷0礼0など...諸条件なんでもご相談下さい。未公開物件・最新情報も弊社HPで随時公開中。レントハウス下高井戸店までお問合せ下さい。03-5355-0766		

図面と現況が異なる場合は現況が優先となります。

間取りの「S」はサービスルーム(納戸)です。

情報更新日2026年1月18日

No.0000020893

お問合せ先



東京都知事(5)第78845号
全日本不動産協会

株式会社レントハウス 下高井戸店

東京都世田谷区赤堤4丁目45-11 山田屋ビル2F

TEL:03-5355-0766

FAX:03-5355-0799

E-mail: shimotakaido9@gmail.com

URL: http://www.renthouse.co.jp/simotaka1122.html



携帯サイトから物件詳細を閲覧できます！

取引態様	手数料負担の割合	貸主	借主
仲介先物	手数料配分の割合	元付	客付