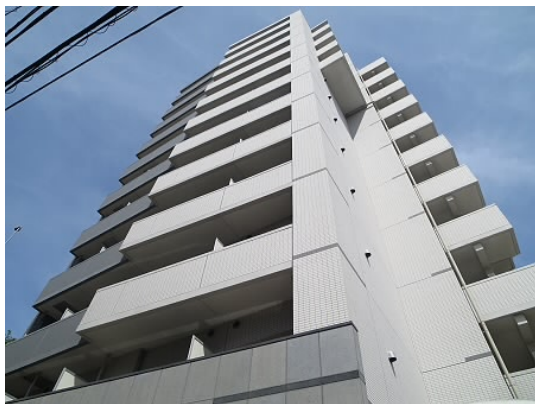


FOR RENT

賃料	管理費等
91,000円	15,000円

防犯カメラ 耐震構造 外壁タイル張り 分譲タイプ 内装リフォーム済 高層階 2F以上 オートロック モニタ付オートロック
ディンプルキー セキュリティ有り 玄関ホール 陽当たり良好 眺望良好 通風良好

【外観】



【間取り図】



間取り	1K		
敷金	無	礼金	1ヶ月
敷引 / 償却金	-	保証金	-
物件種別	マンション		
建物名・部屋番号			
物件所在地	東京都杉並区上高井戸3丁目		
交通	京王線 八幡山駅 徒歩9分 京王井の頭線 高井戸駅 徒歩13分		
間取詳細	洋室(6.3畳) K(2畳)		
構造・規模	鉄筋コンクリート 12階建 4階		
専有面積	22.14㎡	向き	北西
築年月	2009年6月	契約期間	2年
損害保険	有 16,000円 24ヶ月	入居時期	2026年2月下旬予定
駐車場	近隣駐車場 23000円/月 ~ 駐輪場		
設備	エレベーター 24時間ゴミ出し可 敷地内ゴミ置き場 宅配BOX システムキッチン ガスコンロ設置可		
その他費用	[一時金] AMLクラブサポート料: 16,500円 鍵交換費用: 29,700円		
入居諸条件	ペット相談 法人可 単身可		
保証会社	可 初回保証料・・・総賃料の50%		
備考	京王線・井の頭線を中心に 20店舗のネットワーク...だから情報量が違います! 満足のお部屋探しは『レントハウス』にお任せください! ネット未公開情報多数あります 03-5355-0766		

図面と現況が異なる場合は現況が優先となります。

間取りの「S」はサービスルーム(納戸)です。

情報更新日2026年2月13日

No.0000020864

お問合せ先



東京都知事(5)第78845号
全日本不動産協会

株式会社レントハウス 下高井戸店

東京都世田谷区赤堤4丁目45-11 山田屋ビル2F

TEL:03-5355-0766

FAX:03-5355-0799

E-mail: shimotakaido9@gmail.com

URL: http://www.renthouse.co.jp/simotaka1122.html



携帯サイトから物件詳細を閲覧できます!

取引態様	手数料 負担の割合	貸主	借主
仲介先物	手数料 配分の割合	元付	客付