

FOR RENT

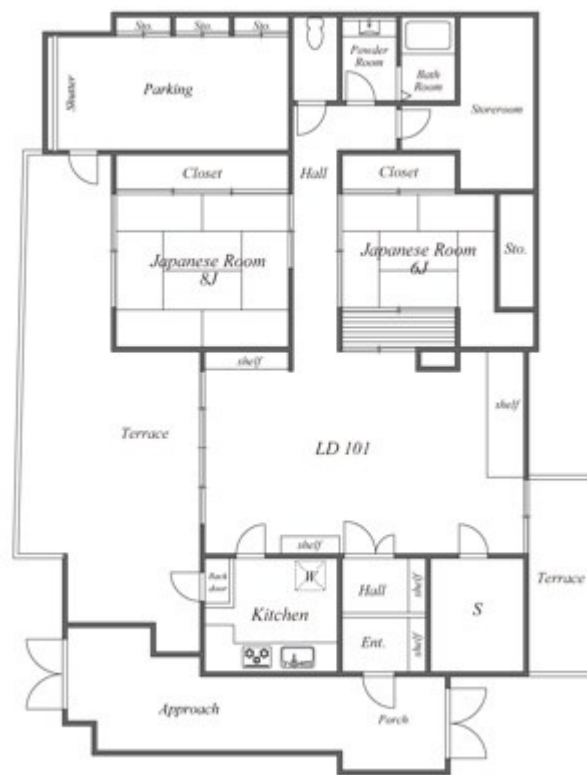
賃料	管理費等
395,000円	5,000円

耐震構造 免震構造 外壁タイル張り 駅まで平坦 閑静な住宅街 緑豊かな住宅地 内装リフォーム済 リノベーション 玄関ポーチ 玄関ホール 振り分け 角住戸 3方角住戸 2面採光 3面採光 陽当たり良好

【外観】



【間取り図】



図面と現況が異なる場合は現況が優先となります。

間取りの「S」はサービスルーム(納戸)です。

間取り	2SLDK		
敷金	1ヶ月	礼金	無
敷引 / 償却金	-	保証金	-
物件種別	マンション		
建物名・部屋番号			
物件所在地	東京都杉並区高井戸東3丁目		
交通	京王井の頭線 浜田山駅 徒歩6分 京王井の頭線 高井戸駅 徒歩12分		
間取詳細	和室(8畳) 和室(6畳) LDK(24畳)		
構造・規模	鉄筋コンクリート 3階建 1階		
専有面積	119.4㎡	向き	東
築年月	1989年11月	契約期間	2年
損害保険	有 18,000円 24ヶ月	入居時期	2026年1月31日予定
駐車場	付(無料) 駐輪場		
設備	敷地内ゴミ置き場 宅配BOX システムキッチン 独立型キッチン 対面式キッチン L字型キッチン		
その他費用	[一時金] 鍵交換代: 44,000円		
入居諸条件	性別不問 二人可 法人可 子供可 単身可		
保証会社	必須 初回保証料・・・総賃料の40%、月額保証料・・・総賃料の1%		
備考	最寄り駅の【浜田山】駅は、活気のある商店街があり、西友・成城石井・カルディ他おしゃれな雑貨店などもあり、楽しいエリアです。少し商店街から外れれば閑静な住宅街になります 一度済んだらなかなか引越せない生活しやすい街です。		

情報更新日2026年1月11日

No.0000020814

お問合せ先



東京都知事(5)第78845号
全日本不動産協会

株式会社レントハウス 下高井戸店

東京都世田谷区赤堤4丁目45-11 山田屋ビル2F
TEL:03-5355-0766 FAX:03-5355-0799
E-mail: shimotakaido9@gmail.com
URL: http://www.renthouse.co.jp/simotaka1122.html



携帯サイトから物件詳細を閲覧できます！

取引態様	手数料負担の割合	貸主	借主
仲介先物	手数料配分の割合	元付	客付