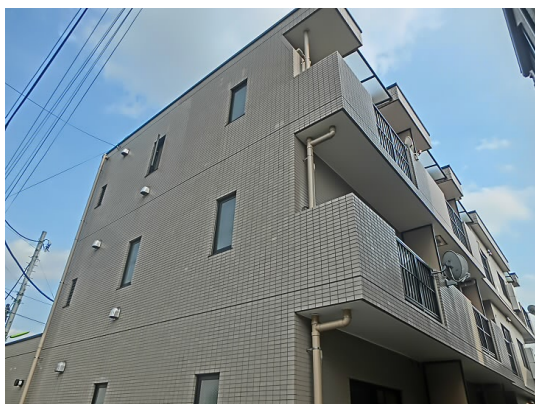


FOR RENT

賃料	管理費等
124,000円	5,000円

耐震構造 外壁タイル張り 駅まで平坦 閑静な住宅街 緑豊かな住宅地 内装リフォーム済 オートロック モニタ付オートロック ディンプルキー 玄関ホール 角住戸 2面採光 3面採光 出窓 陽当たり良好

【外観】



【間取り図】



間取り	1LDK		
敷金	1ヶ月	礼金	1ヶ月
敷引 / 償却金	-	保証金	-
物件種別	マンション		
建物名・部屋番号			
物件所在地	東京都世田谷区松原6丁目		
交通	京王井の頭線 東松原駅 徒歩11分 小田急線 梅ヶ丘駅 徒歩7分		
間取詳細	LDK(9畳) 洋室(6畳)		
構造・規模	鉄筋コンクリート 3階建 1階		
専有面積	37.35㎡	向き	南西
築年月	1996年4月	契約期間	2年
損害保険	有	入居時期	2025年12月20日予定
駐車場	近隣駐車場 25000円/月 ~ 駐輪場 バイク置き場		
設備	敷地内ゴミ置き場 宅配BOX システムキッチン ガスコンロ設置可 ガスレンジ付 2口コンロ グリル		
その他費用	[一時金] 鍵交換代: 27,500円		
入居諸条件	ペット相談 性別不問 二人可 法人可 子供相談		
保証会社	必須 保証内容によって変動しますので、詳細は当社までお問い合わせ下さい		
備考	どのような条件でも必ず納得のいくお部屋を全力で探します!京王線 井の頭線のお部屋探しは「レントハウス下高井戸店」までお問い合わせ下さい。 TEL03-5355-0766		

図面と現況が異なる場合は現況が優先となります。

間取りの「S」はサービスルーム(納戸)です。

情報更新日2025年12月5日

No.0000020694

お問合せ先



東京都知事(5)第78845号
全日本不動産協会

株式会社レントハウス 下高井戸店

東京都世田谷区赤堤4丁目45-11 山田屋ビル2F
TEL:03-5355-0766 FAX:03-5355-0799

E-mail: shimotakaido9@gmail.com

URL: http://www.renthouse.co.jp/simotaka1122.html



携帯サイトから物件詳細を閲覧できます!

取引態様	手数料負担の割合	貸主	借主
仲介先物	手数料配分の割合	元付	客付