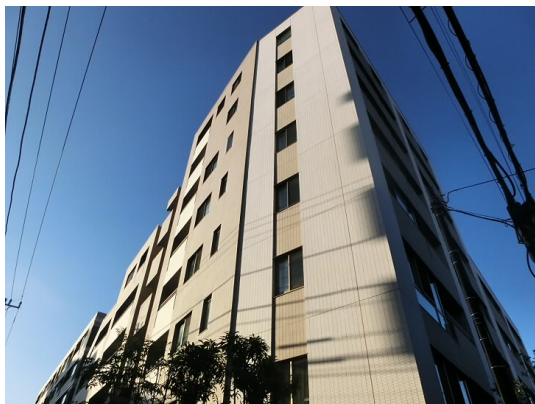


FOR RENT

賃料	管理費等
350,000円	30,000円

防犯カメラ 耐震構造 外壁コンクリート 分譲タイプ 駅まで平坦 南面バルコニー 最上階 上階無し 2F以上 1フロア2住戸
オートロック モニタ付オートロック ディンプルキー セキュリティ有り

【外観】



【間取り図】



間取り	3LDK		
敷金	1ヶ月	礼金	1ヶ月
敷引/償却金	-	保証金	-
物件種別	マンション		
建物名・部屋番号			
物件所在地	東京都杉並区浜田山4丁目		
交通	京王井の頭線 西永福駅 徒歩6分 京王井の頭線 浜田山駅 徒歩12分		
間取詳細	LDK(17.5畳) 洋室(5.7畳) 洋室(7.5畳) 洋室(9.2畳)		
構造・規模	鉄筋コンクリート 8階建 8階		
専有面積	112.82㎡	向き	南西
築年月	2013年2月	契約期間	定期借家契約 3年
損害保険	有 20,000円 24ヶ月	入居時期	即時
駐車場	近隣駐車場 24000円/月 ~ 駐輪場		
設備	エレベーター 24時間ゴミ出し可 敷地内ゴミ置き場 内階段 宅配BOX システムキッチン		
その他費用	[一時金] 入居サポート: 33,000円 鍵交換費用: 26,400円		
入居諸条件	二人可 法人可 ルームシェア相談 子供可 单身可		
保証会社	必須 保証内容によって変動しますので、詳細は当社までお問い合わせ下さい		
備考	どのような条件でも必ず納得のいくお部屋を全力で探します!京王線 井の頭線のお部屋探しは「レントハウス下高井戸店」までお問い合わせ下さい。 TEL03-5355-0766		

図面と現況が異なる場合は現況が優先となります。

間取りの「S」はサービスルーム(納戸)です。

情報更新日2026年5月23日

No.0000020658



東京都知事(5)第78845号
全日本不動産協会

株式会社レントハウス 下高井戸店

東京都世田谷区赤堤4丁目45-11 山田屋ビル2F
TEL:03-5355-0766 FAX:03-5355-0799
E-mail: shimotakaido9@gmail.com
URL: http://www.renthouse.co.jp/simotaka1122.html



携帯サイトから物件詳細を閲覧できます!

取引態様	手数料負担の割合	貸主	借主
仲介先物	手数料配分の割合	元付	客付