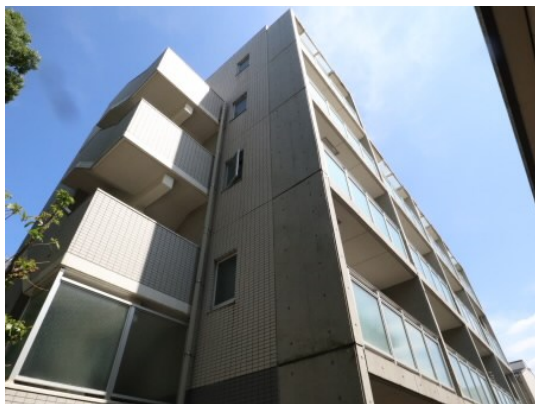


FOR RENT

| 賃料 | 管理費等 |
|---------|--------|
| 73,000円 | 8,000円 |

防犯カメラ 耐震構造 免震構造 分譲タイプ 内装リフォーム済 オートロック モニタ付オートロック 玄関ホール 眺望良好 通風良好

【外観】



【間取り図】



| 間取り | 1K | | |
|----------|---|------|-----|
| 敷金 | 無 | 礼金 | 1ヶ月 |
| 敷引 / 償却金 | - | 保証金 | - |
| 物件種別 | マンション | | |
| 建物名・部屋番号 | | | |
| 物件所在地 | 東京都杉並区上高井戸2丁目 | | |
| 交通 | 京王井の頭線 富士見ヶ丘駅 徒歩7分 京王線 芦花公園駅 徒歩15分 | | |
| 間取詳細 | 洋室(6.4畳) | | |
| 構造・規模 | 鉄筋コンクリート 5階建 1階 | | |
| 専有面積 | 21.5㎡ | 向き | 東 |
| 築年月 | 2007年3月 | 契約期間 | 2年 |
| 損害保険 | 有 | 入居時期 | 相談 |
| 駐車場 | 有(敷地内) 20000円/月 ~ 駐輪場 バイク置き場 | | |
| 設備 | エレベーター 敷地内ゴミ置き場 内階段 宅配BOX システムキッチン ガスコンロ設置済 ガスレンジ付 | | |
| その他費用 | [一時金] 鍵交換代: 27,500円 消毒サービス: 26,400円 [月次費用] 友の会: 2,530円 | | |
| 入居諸条件 | 性別不問 法人可 単身可 | | |
| 保証会社 | 必須 月額賃料等の80% (初回保証料) 2年毎に2万円 (更新料) 550円/月 | | |
| 備考 | 京王線・井の頭線・小田急線・世田谷線の新築～レトロまで、リノベーション物件多数 クレジットカード(分割可) 見学希望はレントハウス下高井戸店まで 03-5355-0766 | | |

図面と現況が異なる場合は現況が優先となります。

間取りの「S」はサービスルーム(納戸)です。

情報更新日2025年12月8日

No.0000020642

お問合せ先



東京都知事(5)第78845号
全日本不動産協会

株式会社レントハウス 下高井戸店

東京都世田谷区赤堤4丁目45-11 山田屋ビル2F

TEL:03-5355-0766

FAX:03-5355-0799

E-mail: shimotakaido9@gmail.com

URL: http://www.renthouse.co.jp/simotaka1122.html



携帯サイトから物件詳細を閲覧できます！

| 取引態様 | 手数料負担の割合 | 貸主 | 借主 |
|------|----------|----|----|
| 仲介先物 | 手数料配分の割合 | 元付 | 客付 |