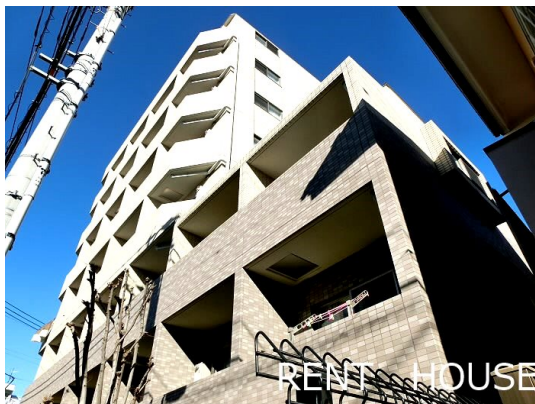


FOR RENT

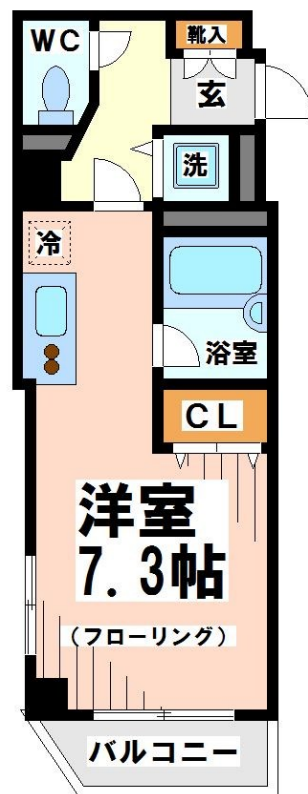
賃料	管理費等
100,000円	5,000円

防犯カメラ 耐震構造 デザイナーズ 外壁コンクリート 駅まで平坦 閑静な住宅街 内装リフォーム済 高層階 2F以上 オートロック モニタ付オートロック セキュリティ有り 玄関ホール 陽当たり良好

【外観】



【間取り図】



間取り	1R		
敷金	1ヶ月	礼金	1ヶ月
敷引 / 償却金	-	保証金	-
物件種別	マンション		
建物名・部屋番号			
物件所在地	東京都世田谷区羽根木1丁目		
交通	京王井の頭線 東松原駅 徒歩5分 京王線 明大前駅 徒歩10分		
間取詳細	洋室(7.3畳)		
構造・規模	鉄筋コンクリート 8階建 5階		
専有面積	21.48㎡	向き	西
築年月	2005年6月28日	契約期間	2年
損害保険	有	入居時期	相談
駐車場	有(敷地内) 38500円/月 ~ 駐輪場 バイク置き場		
設備	エレベーター 24時間ゴミ出し可 敷地内ゴミ置き場 宅配BOX システムキッチン ガスコンロ設置可		
その他費用	[一時金] 鍵交換代: 15,000円		
入居諸条件	法人可 单身可		
保証会社	必須 保証内容によって変動しますので、詳細は当社までお問い合わせ下さい		
備考	京王線・井の頭線を中心に 20店舗のネットワーク...だから情報量が違います! 満足のお部屋探しは『レントハウス』にお任せください! ネット未公開情報多数あります 03-5355-0766		

図面と現況が異なる場合は現況が優先となります。

間取りの「S」はサービスルーム(納戸)です。

情報更新日2025年12月12日

No.0000020604

お問合せ先



東京都知事(5)第78845号
全日本不動産協会

株式会社レントハウス 下高井戸店

東京都世田谷区赤堤4丁目45-11 山田屋ビル2F

TEL:03-5355-0766

FAX:03-5355-0799

E-mail: shimotakaido9@gmail.com

URL: http://www.renthouse.co.jp/simotaka1122.html



携帯サイトから物件詳細を閲覧できます!

取引態様	手数料負担の割合	貸主	借主
仲介先物	手数料配分の割合	元付	客付