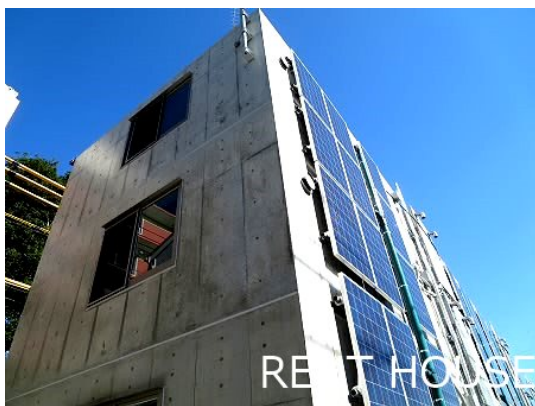


FOR RENT

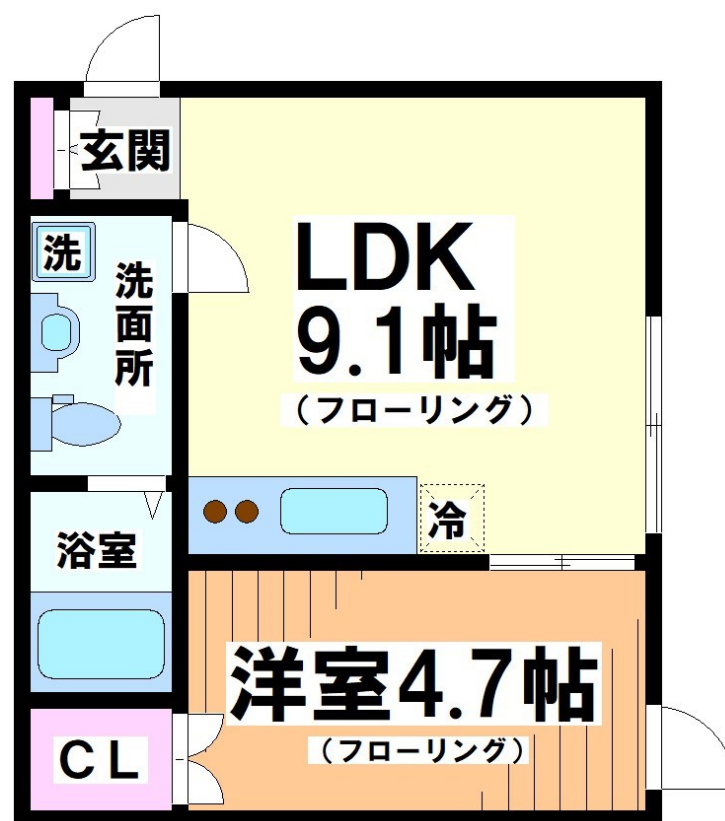
賃料	管理費等
122,000円	5,000円

耐震構造 デザイナーズ 外壁コンクリート 内装リフォーム済 2F以上 内装コンクリート打ち 角住戸 2面採光 通風良好

【外観】



【間取り図】



図面と現況が異なる場合は現況が優先となります。

間取りの「S」はサービスルーム(納戸)です。

間取り	1LDK		
敷金	1ヶ月	礼金	1ヶ月
敷引 / 償却金	-	保証金	-
物件種別	マンション		
建物名・部屋番号			
物件所在地	東京都杉並区和泉3丁目		
交通	京王井の頭線 永福町駅 徒歩3分 京王線 明大前駅 徒歩12分		
間取詳細	洋室(4.7畳) LDK(9.1畳)		
構造・規模	鉄筋コンクリート 4階建 2階		
専有面積	31.06㎡	向き	北東
築年月	2016年10月上旬	契約期間	2年
損害保険	有	入居時期	即時
駐車場	近隣駐車場 23000円/月～		
設備	敷地内ゴミ置き場 システムキッチン ガスコンロ設置可 2口コンロ ガスキッチン バス・トイレ別		
その他費用	[一時金] 鍵交換代: 33,000円		
入居諸条件	二人可 法人可 単身可		
保証会社	必須 保証内容によって変動しますので、詳細は当社までお問い合わせ下さい		
備考	駅近く住宅街に佇むデザイナーズマンション 設備充実しており生活しやすい物件です カップルさん新婚さんにもオススメです 是非! お早目にお問合せ下さい(^v)		

情報更新日2025年12月7日

No.0000020497

お問合せ先



東京都知事(5)第78845号
全日本不動産協会

株式会社レントハウス 下高井戸店

東京都世田谷区赤堤4丁目45-11 山田屋ビル2F

TEL:03-5355-0766

FAX:03-5355-0799

E-mail: shimotakaido9@gmail.com

URL: http://www.renthouse.co.jp/simotaka1122.html



携帯サイトから物件詳細を閲覧できます!

取引態様

仲介先物

手数料
負担の割合

貸主

借主

手数料
配分の割合

元付

客付